



Bild. 1 (Ausgeschaltet)



Bild. 2 (Nach dem Ausfall **grau** leuchtender Bildschirm –hier sieht man aber leider blau)



Bild. 3 (Nach dem Ausfall –sind die Backlights?)



Bild. 4 (Nach dem Ausfall –sind die Backlights?)





Bild. 5 (Nach dem Ausfall im Dunkel –sind die Backlights?)

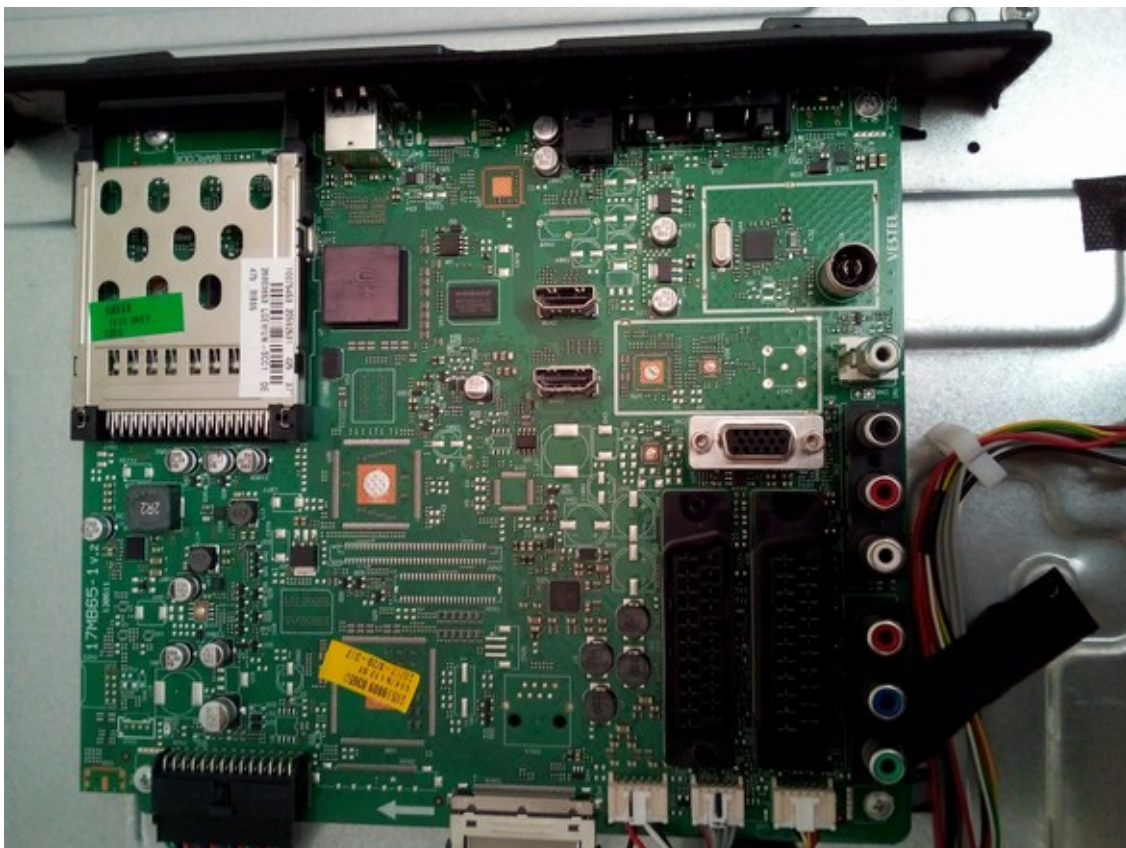


Bild. 6 (Mainboard: Vestel 17MB65-1 v.2)

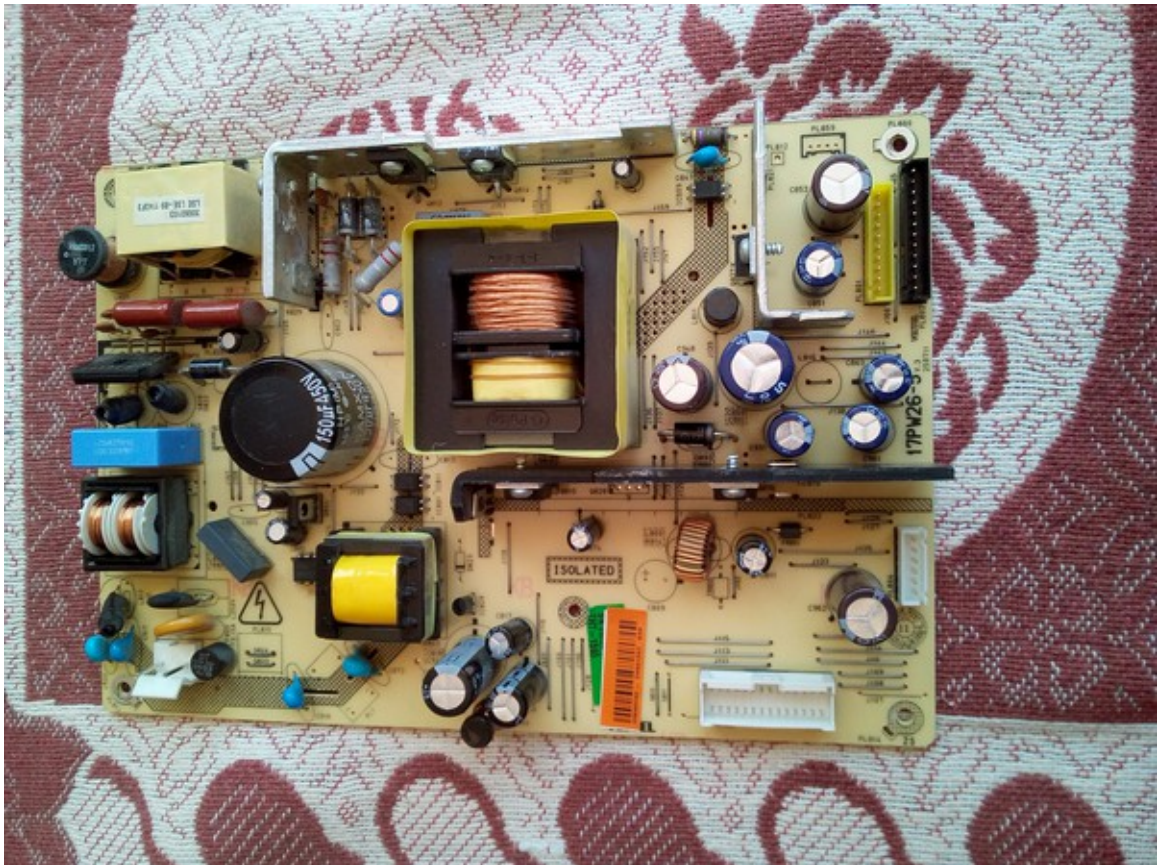


Bild. 7 (Netzteil: Vestel 17PW26-5)



Bild. 8 (Backlight Inverter Board: 6632L-0618A)