

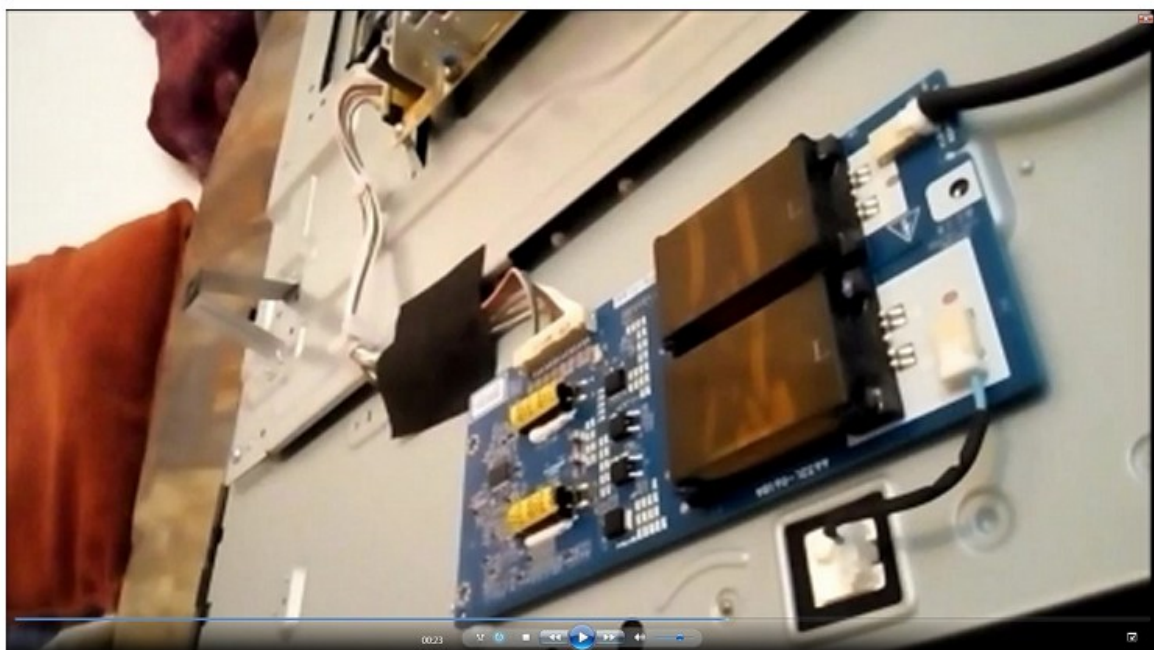
# Nach 20 Minuten nach dem Einschalten des Fernsehers



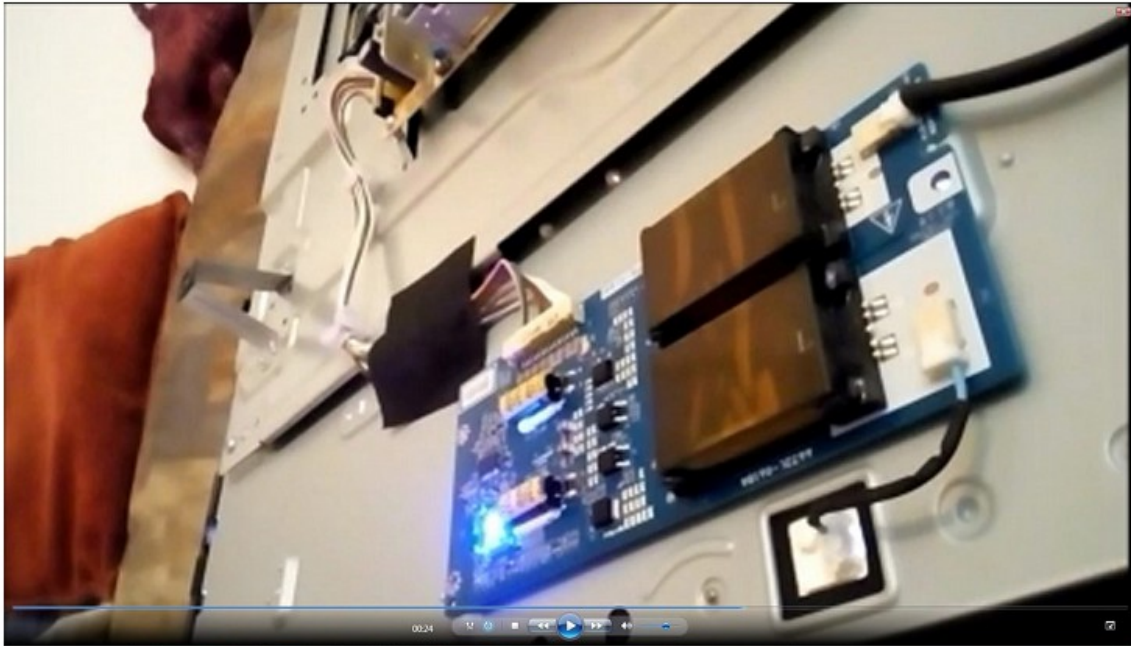




Bildschirm bleibt nicht schwarz  
wie ausgeschalteter  
Fernseher, sondern  
leicht leuchtende grau  
Farbe...







Nach dem Einschalten  
beleuchtet blaues Licht am  
Backlight Inventer 5 Sek.  
lang, dann geht aus. Ist das  
normal?

00:15



100%

