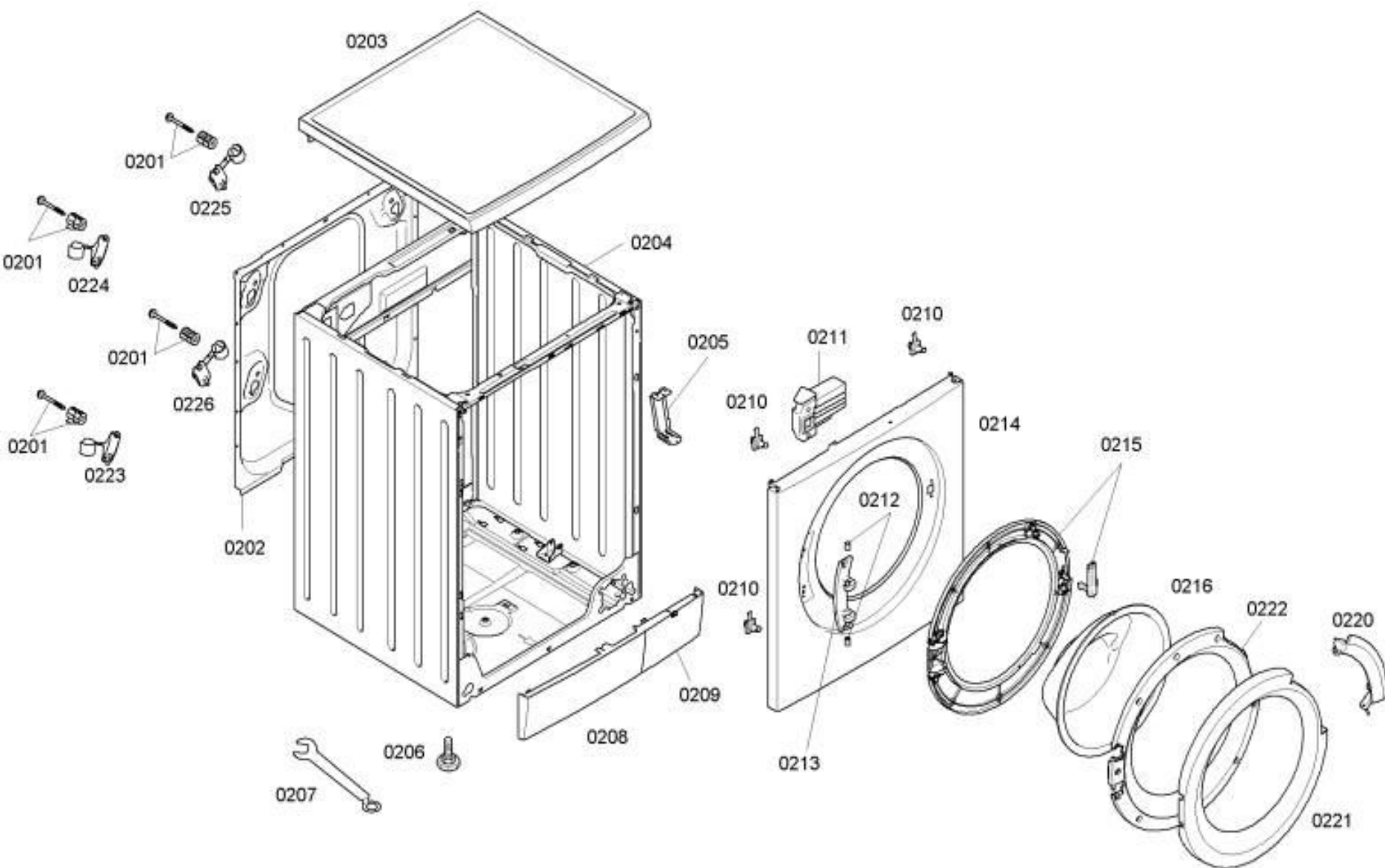


***Die Tür geht nicht auf!***

**LOGIXX8**



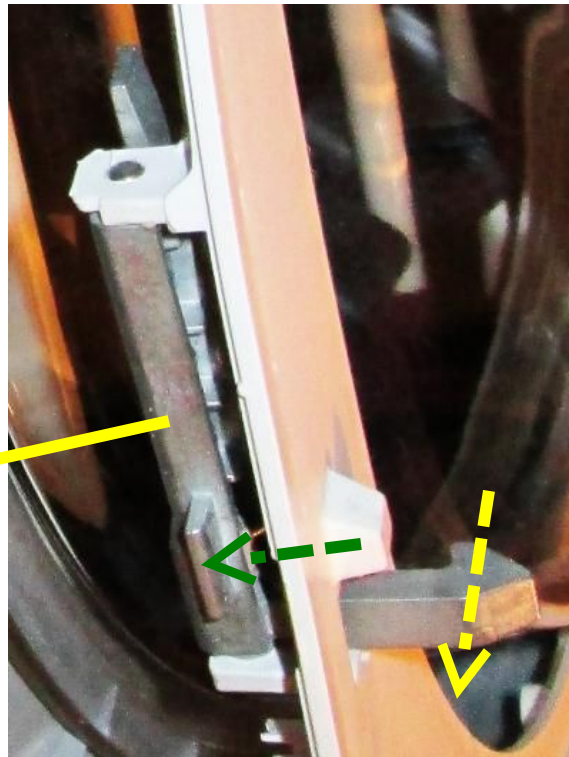
**E-Nr. WAS2844A /27 FD 9007 201196  
KD Code ME197AB 40110X002001002**



Ich habe geschaut und untersucht, aber sie ging nicht auf, der Griff hing schlapp in seinem Sitz.

Im Netz gab es Hinweise wie man, bei defektem Griff, die Verriegelung geöffnet bekommt.

## ***Tür öffnen***



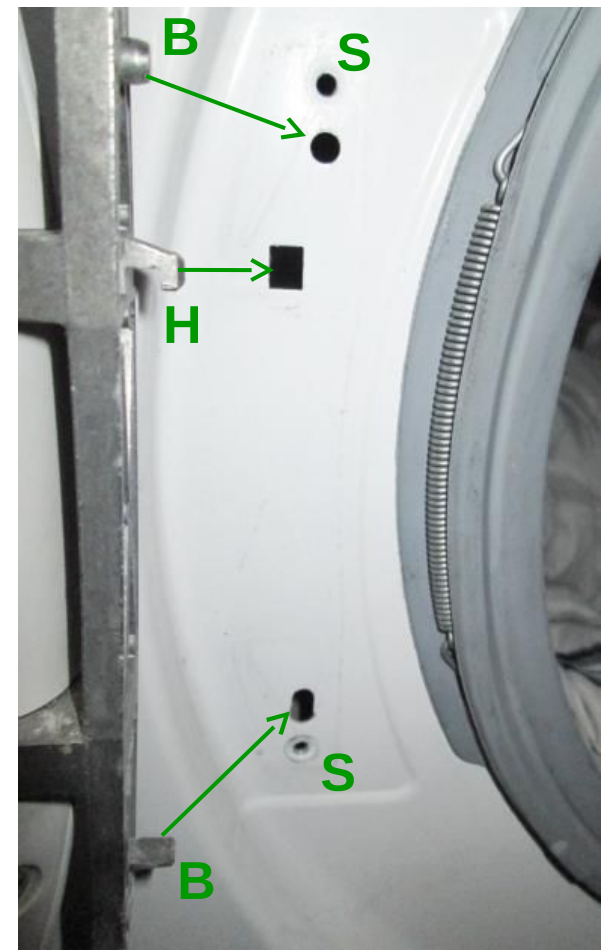
Mit einem schlanken WZ die Verriegelung (Alu-Druckgussteil) aufhebeln (grün); damit der Haken (gelbgestr.) entriegelt.

In der Darstellung ist der Griff schon demontiert; zur besseren Sicht.  
Bei installiertem Griff ist der Spalt sehr schmal!

# Griffdemontage

Vor der Griffdemontage ist es ratsam die Tür (Tür = Bullauge+Rahmen) zu deinstallieren.  
die **S**chrauben(2x) sichern die Position  
die **B**olzen(2x) tragen das Gewicht  
der **H**aken (1x) sichert gegen herausfallen

=> darum: nach dem Lösen der Schrauben,  
die Tür erst anheben und dann ziehen.



Danach ca. 6 Schrauben lösen und den defekten Griff entnehmen.  
(ich hab nicht alle Schrauben gelöst, nur die 6. zum Aufklappen reicht's)





Nach Ausbau des Griffes und Wiedereinbau der Tür, kann das Öffnen & Schließen der Tür auch an der Verriegelung direkt bedient werden.  
(Vorschlag meiner Frau)

Im Forum war dann der Hinweis :  
Neuen Griff **gekauft** und eingebaut!

**Alles TOP!**

z.B.:

<http://www.ersatzteil-lager.com/griff-turgriff-waschmaschine-bosch-siemens-bsh-751782.html>

...oder halt eBay



# ***Fehlerursache***

Früher hätte ich gesagt:  
„Sollbruchstelle“

heute heißt's:

**OBSOLESZENS!**

Ein eingebautes Verfallsdatum !

Ein neuer Griff kostet bei eBay 15 -17 € (Herstellung ~1,37€)



viel zu schwache Querschnitte Hr. Konstrukteur



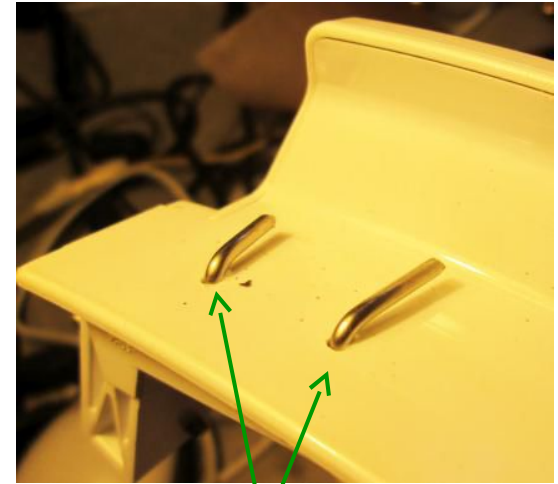
# Reparatur

Als Bastler galt es nun die Ehre zu retten.  
2mm **Fahrradspeiche** hab ich haufenweise.  
1,8mm **Bohrer** gab's in der Bucht.

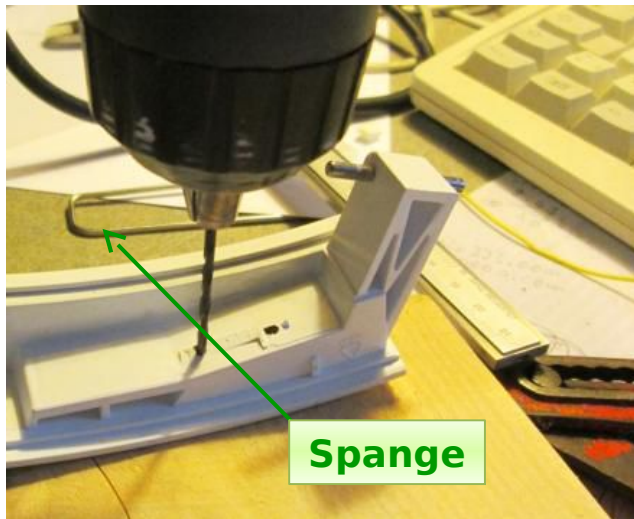
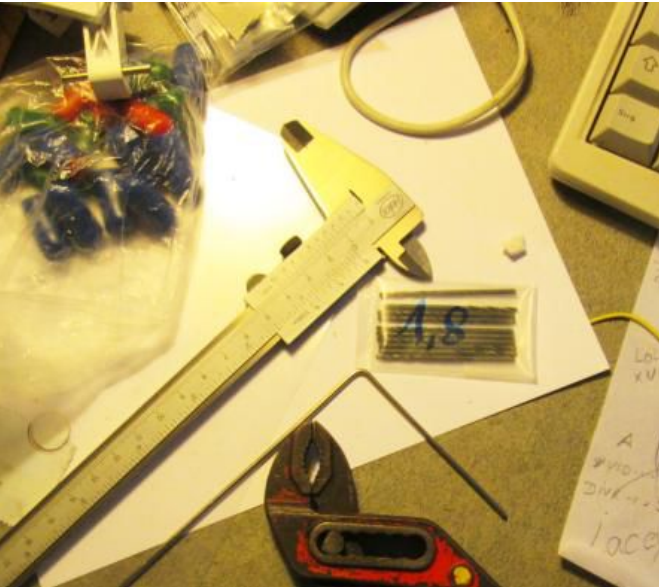
Mit der Pumpenzange (= WaPuZa) habe ich  
eine Spange gebogen (etwas knifflig).

Dann Bohrungen herstellen und Spange  
einschieben.

Enden umbiegen



Könnte noch mit Heißkleber  
abgedeckt werden.  
Ist im eingebautem Zustand  
aber nicht zu sehen.



Spange

***....und „es“ funzt***



***See next page***



So, das war der erste Streich!

Nun ist solche Biegerei wohl  
Nicht Jedermanns Sache.

Von den Bohrern habe ich noch  
ein paar mehr und Speichen  
sind auch noch ganz viele da!

Ich mag keine OBSOLESZENS!

=> daher möchte ich ein Angebot machen:

wer sich an der Reparatur versuchen möchte, kontakte mich unter :

[zardos2001-plus@yahoo.de](mailto:zardos2001-plus@yahoo.de)

dann tauschen wir die Adressen und ich schicke:

**1x Bohrer 1,8mm & 1x Spange (fertiggebogen)**

den Bohrer bekomme ich dann zurück per Post (inschallah).

.....oder es ergeben sich noch andere Optionen, wie weiter schicken etc...

