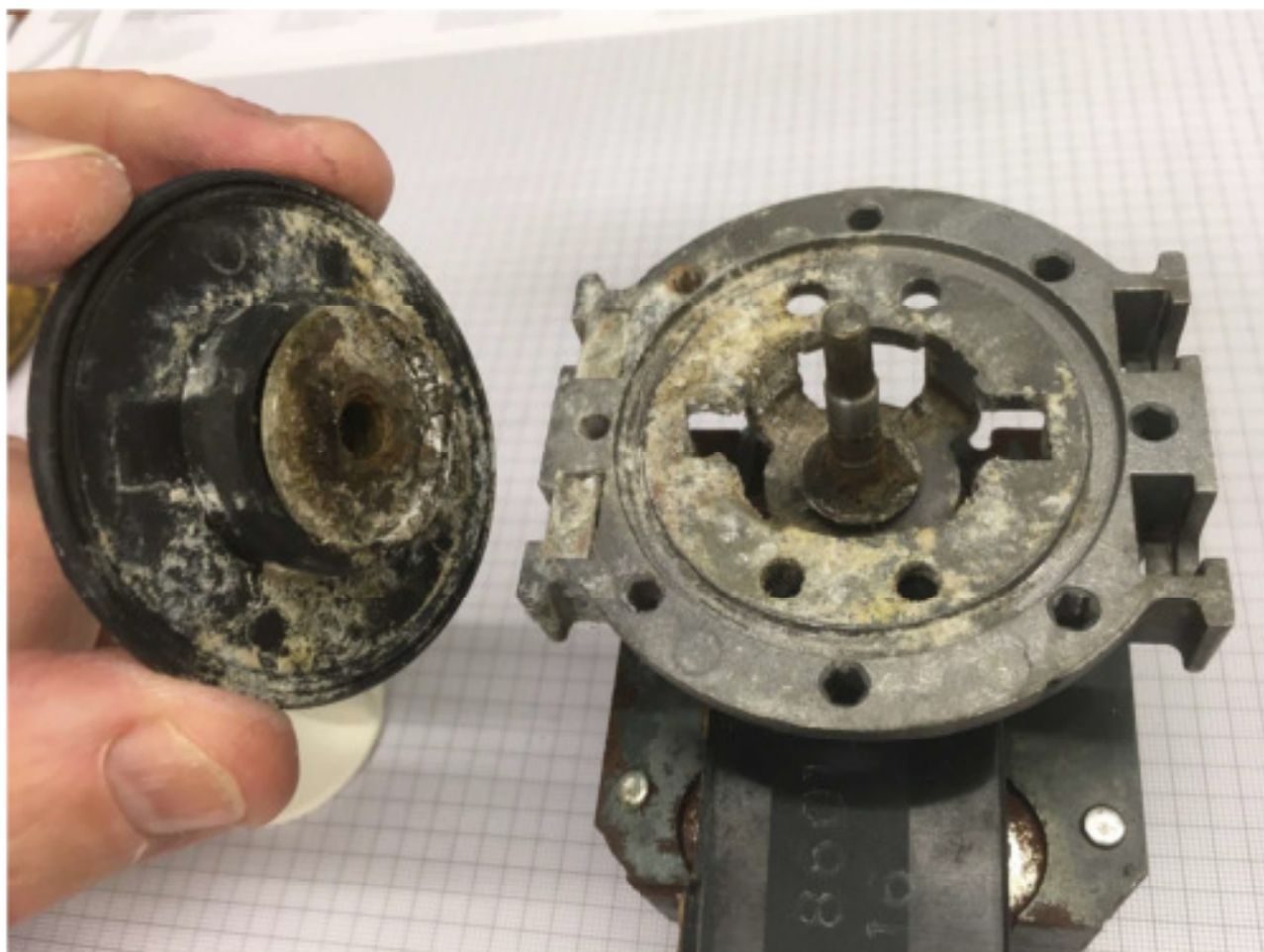


Hier der alte verschlissene Dichtring und der verkalkte Sitz:

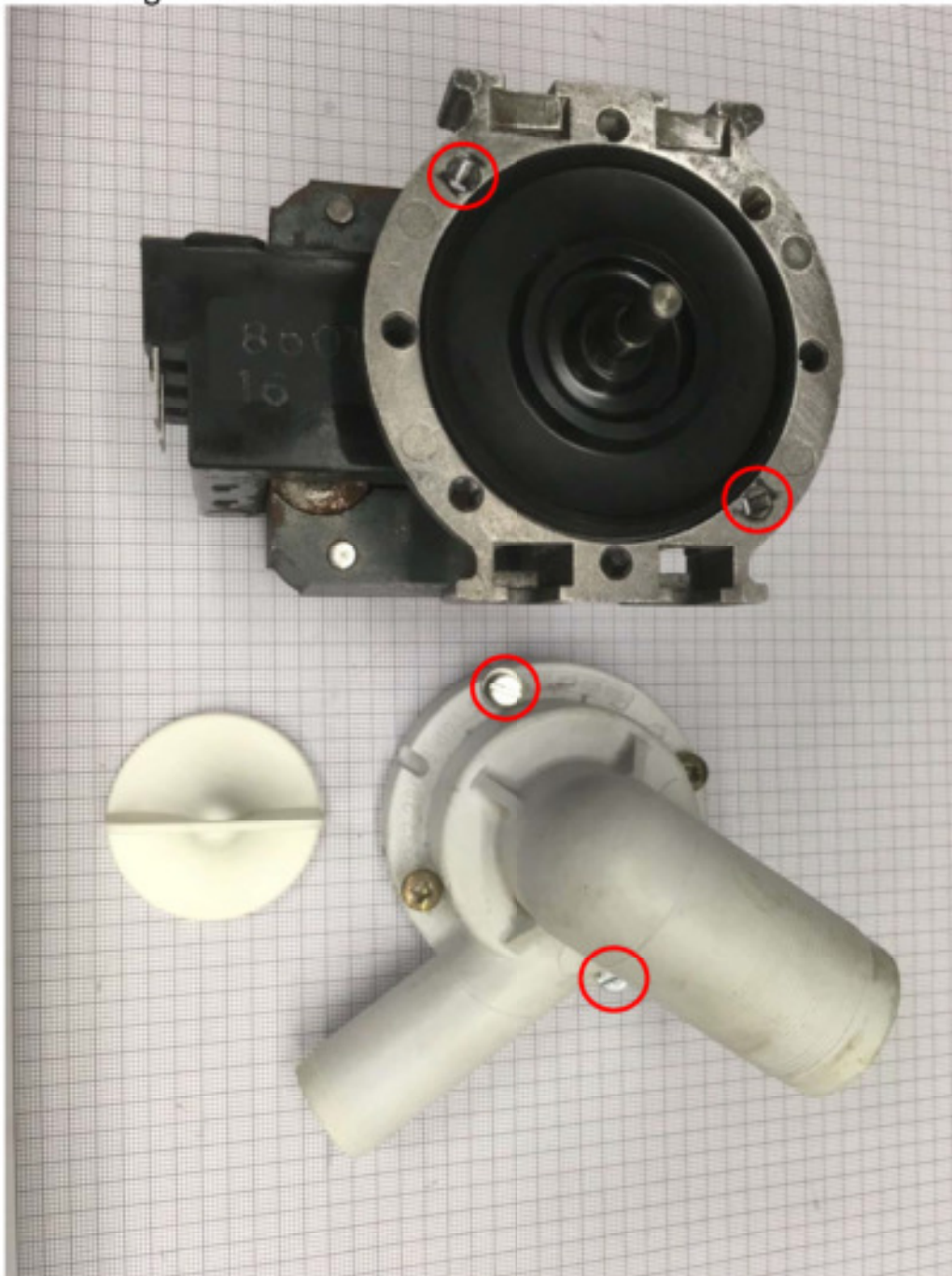


**11. Die komplette Laugenpumpe sollte jetzt vom, durch Undichtigkeit entstandenem, Kalk befreit werden. Der Dichtringsitz ist hier besonders wichtig, da sonst der neue Dichtring nicht richtig anliegt und dann wieder Wasser austritt.**



## 12. Jetzt kann der neue Dichtring in die Pumpe eingebaut werden.

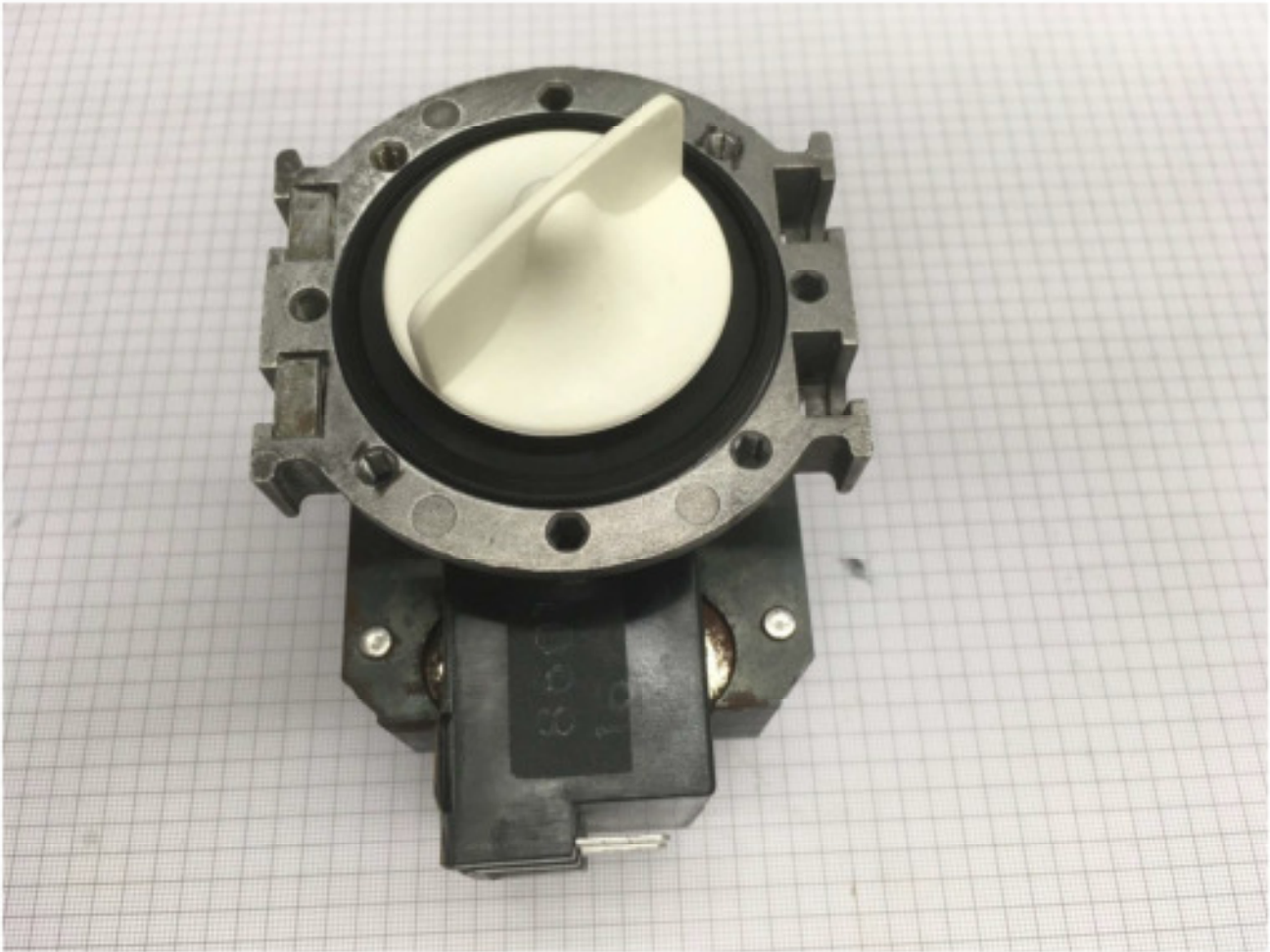
Da die Wasserschlauch-Anschlusskappe nur mit 2 Schrauben an der Pumpe montiert war, habe ich zusätzlich eine **Optimierung** eingebaut. Am Pumpengehäuse habe ich zusätzlich in bestehenden Löchern Gewinde geschnitten und die dazu passenden Löcher an der Wasserschlauch-Anschlusskappe durchgebohrt. Hierbei muss auf die seitliche Anzeichnung an der Pumpe geachtet werden, ansonsten stehen die Schlauchabgänge später falsch !!! Jetzt wird die Wasserschlauch-Anschlusskappe von 4 Schrauben am Pumpengehäuse gehalten. Die Verbesserung ist optional und muss nicht dringlich durchgeführt werden.





### 13. Das Wasserschaukelrad kann jetzt wieder aufgesteckt werden.

Es befindet sich zwar eine leichte Verzahnung auf Welle und Schaukelrad aber ich habe sicherheitshalber ein wenig Kleber verwendet um die Welle sicher am Schaukelrad zu befestigen.



Damit kein Kleber auf den Dichtring und Motorwelle läuft sollte die Pumpe „auf dem Kopf“ trocknen. Ich habe das mit Hilfe einer Tasse erledigt.



**14. Die Wasserschlauch-Anschlusskappe kann jetzt mittels 4 Befestigungsschrauben wieder montiert werden.**

Beim Montieren der Kunststoffkappe muss auf die seitliche Anzeichnung geachtet werden !!! Die vier Schrauben sollten über Kreuz angezogen werden.



**15. Der Austausch des Dichtrings ist jetzt abgeschlossen.**

Zum Montieren der Laugenpumpe im Waschmaschinenchassis die Schritte 6 bis 1 in umgekehrter Reihenfolge durchführen.

Wie man sieht ist das Wechseln des Dichtrings auch von einem Laien zu bewerkstelligen. Das Ersatzteil hat mich 4€ gekostet und die Laugenpumpe läuft wieder ohne Undichtigkeit. Der Zeitaufwand für den Dichtringaustausch beläuft sich auf ca. 1 Stunde plus Ein/Ausbau der Pumpe.

***Hoffentlich hat die bebilderte Anleitung ein wenig Licht ins Dunkel gebracht.***