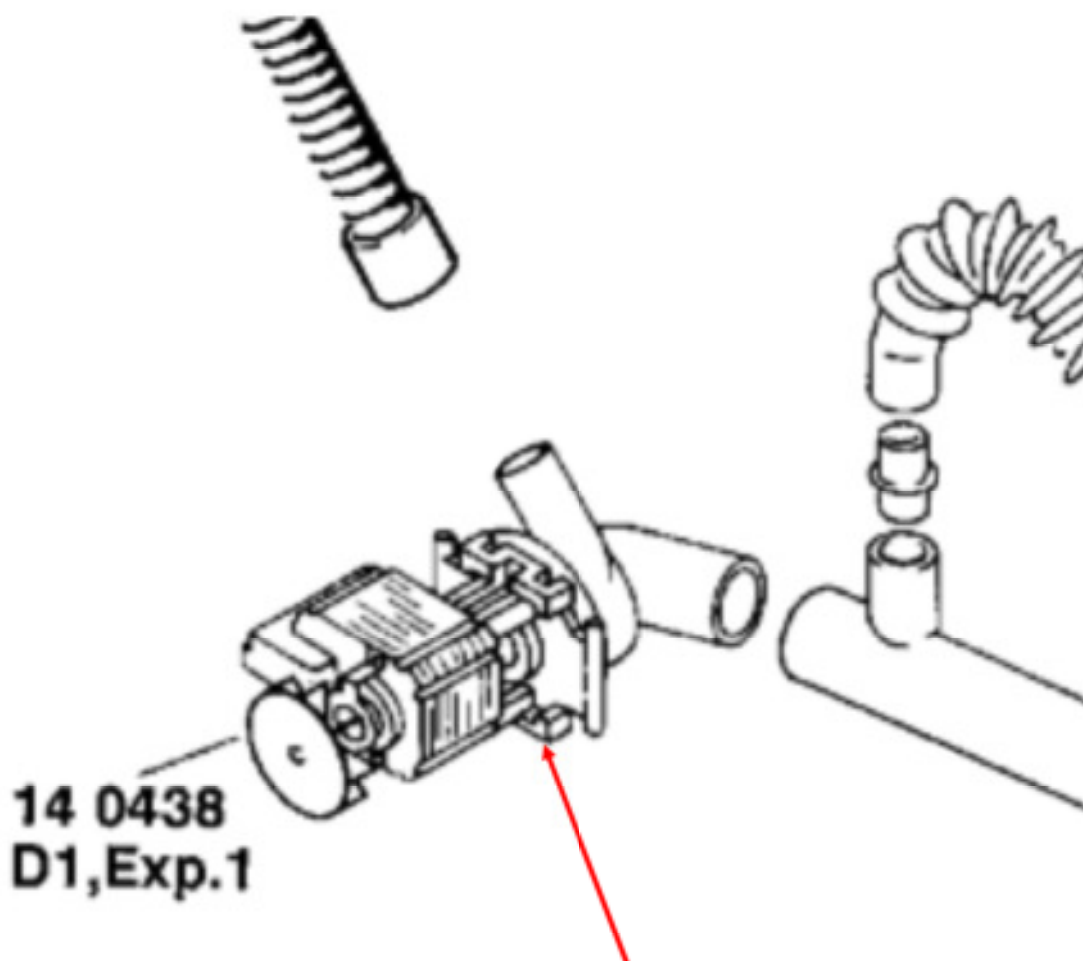


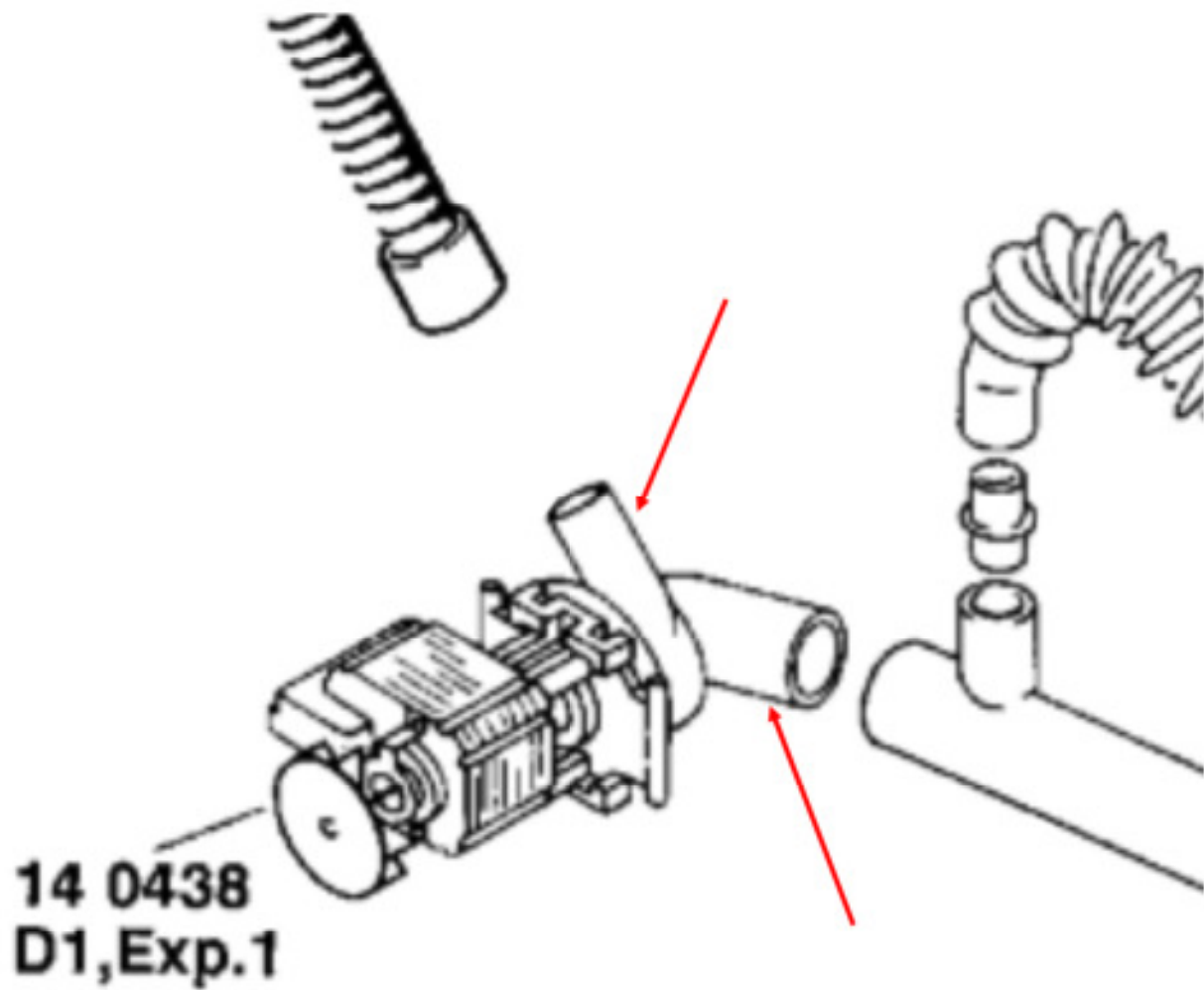
SIEMENS Siwamat Plus 284; Laugenpumpe 00140438

Undichtigkeit an Laugenpumpe beheben; Dichtring 00051840 austauschen

1. Die Waschmaschine vom Strom trennen und den Wasserzulauf abstellen.
2. Die hintere Blechabdeckung entfernen um freien Zugang zur Laugenpumpe zu haben.
3. Die Pumpe befindet sich rechts unten und ist sehr gut zu erreichen ohne andere Komponenten demontieren zu müssen.
4. Den Stromanschluss der Laugenpumpe abziehen.
5. Die Pumpe ist mit 2 Sechskantschrauben an einem kleinen Winkel, der sich am Waschmaschinengehäuse befindet, befestigt. Beide Schrauben entfernen, die Pumpe hängt jetzt noch an den Schläuchen.



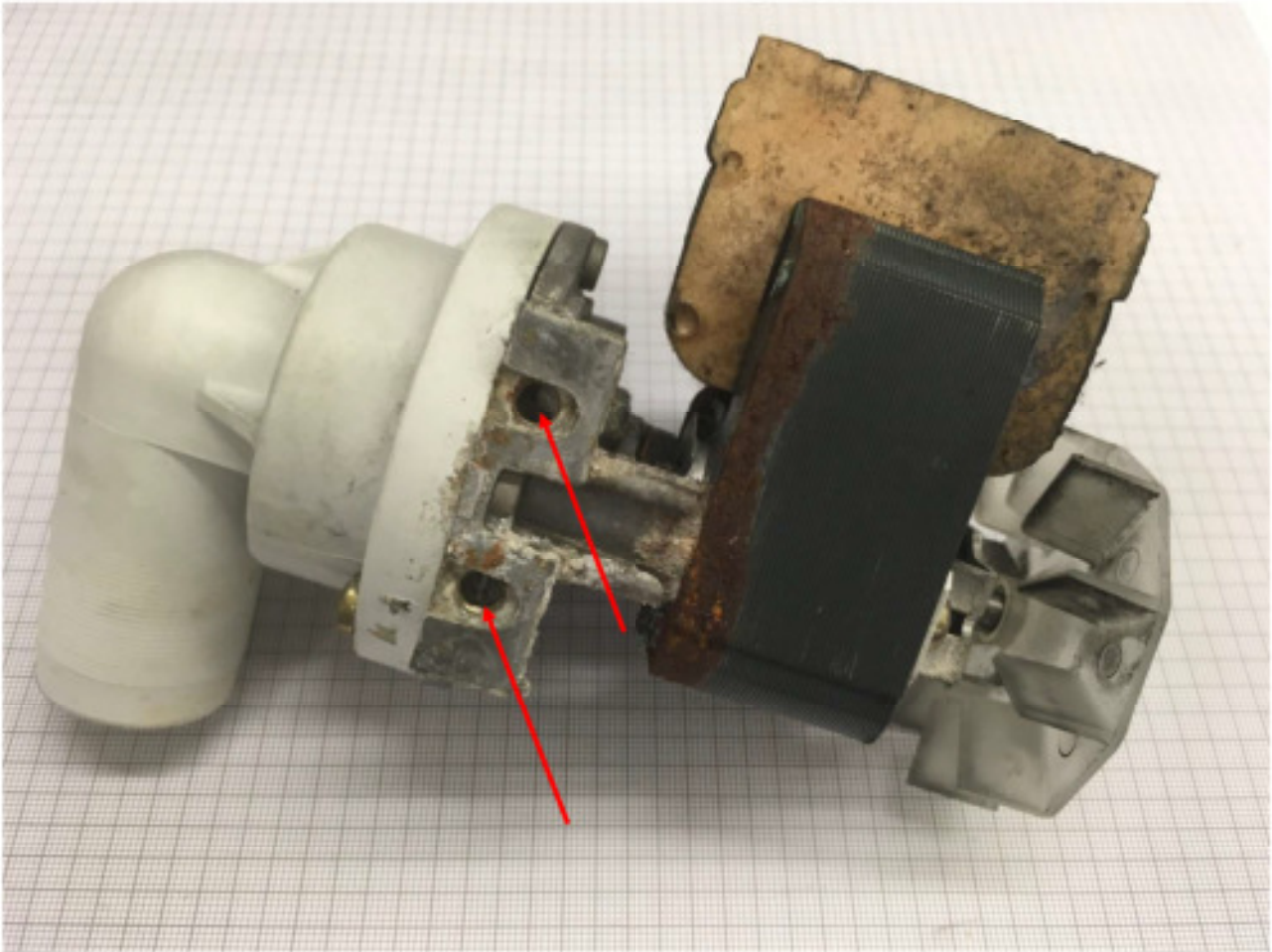
6. Die Schellen beider Wasserschläuche lösen und die Schläuche abziehen.
Vorsicht: Hierbei kommt es zum kurzen Wasseraustritt !!!



7. Jetzt habt ihr die Laugenpumpe in der Hand und ihr könnt die Undichtigkeit beseitigen. Die Pumpe sollte so aussehen:

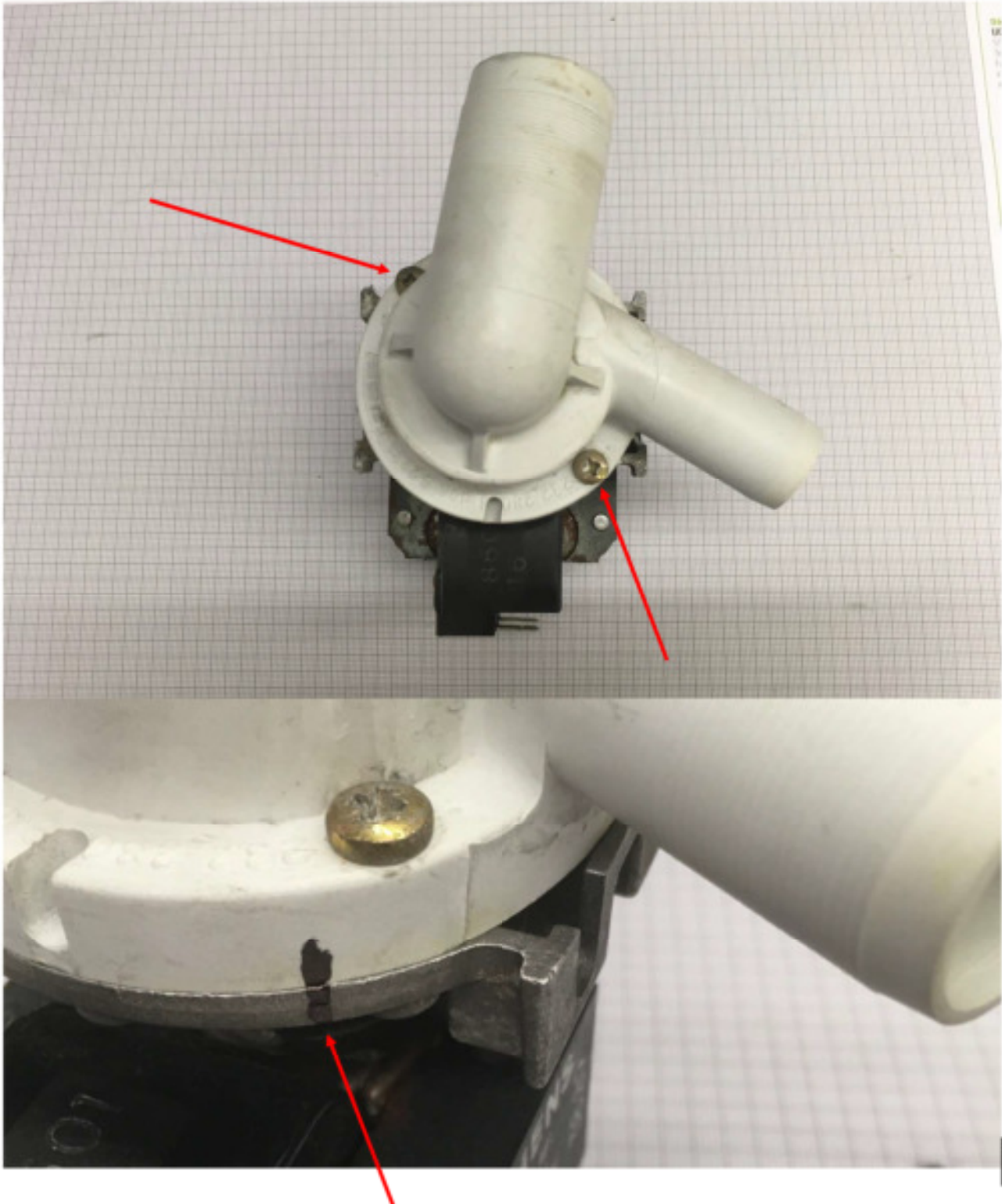


Ansicht von Unten mit Blick auf die zwei Befestigungsgewinde

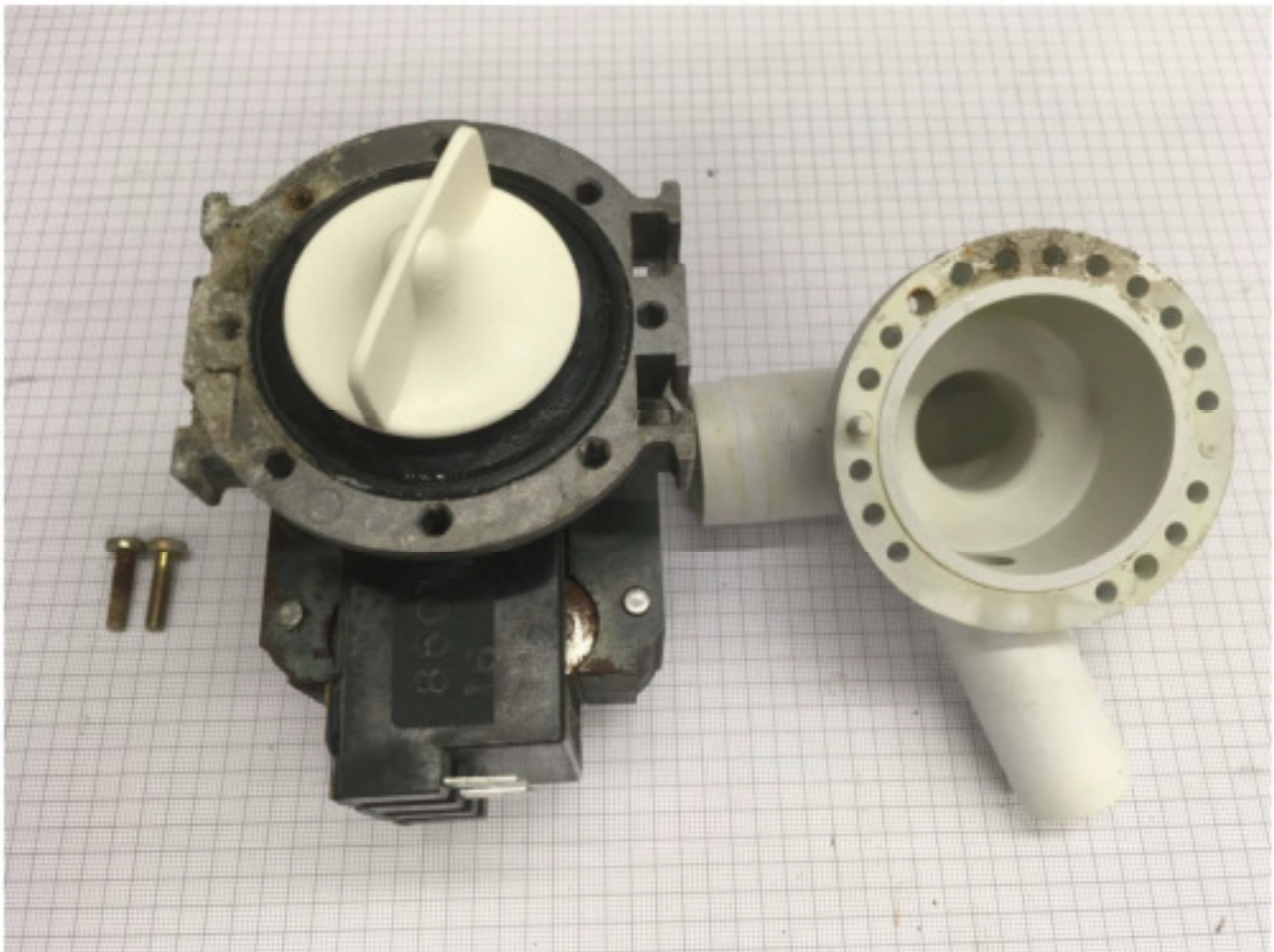


8. Um die Undichtigkeit zu beheben muss die Dichtung (00051840; Dichtmanschette Dichtung für Laugenpumpe, Maße: 6 x 28/54.5 x 10.5 mm) ausgetauscht werden.

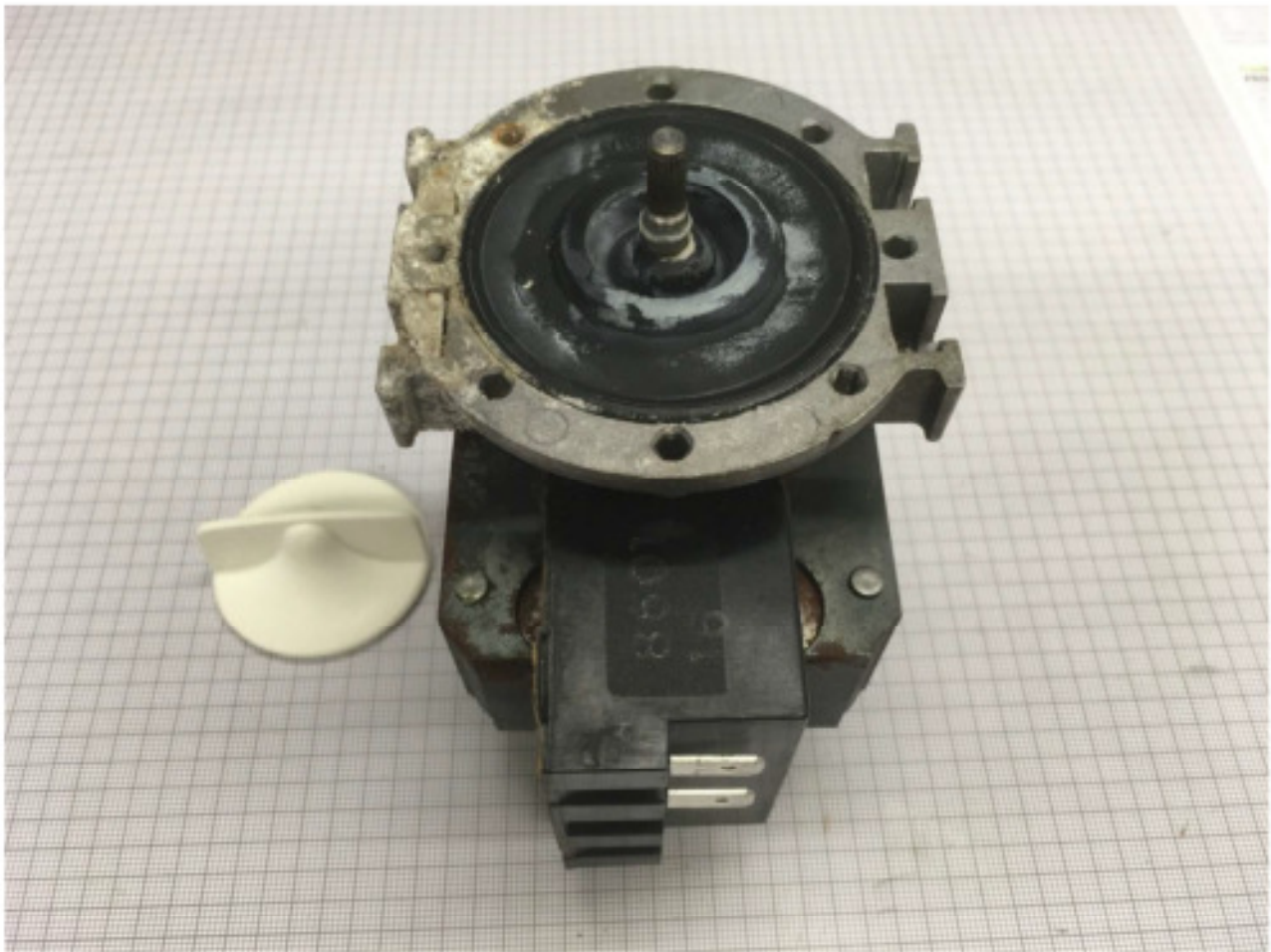
Hierzu muss die Wasserschlauch-Anschlusskappe abgeschraubt werden. Bevor die Kappe abgenommen wird sollte die Befestigungslage mit einem Stift am seitlichen Rand markiert werden.



Wenn die Wasserschlauch-Anschlusskappe abgeschraubt ist kommt das Wasserschaukelrad und die Dichtung zum Vorschein. Die Kunststoffkappe sollte an ihrer Auflagefläche gut gereinigt werden, damit sie später sauber auf den Dichtring drückt.



9. Das Wasserschäufelrad mit zwei Schraubendrehern rechts und links von unten nach oben hebeln um es von der Welle zu lösen. Wenn das Schäufelrad ab ist zeigt sich die Pumpenwelle und der Dichtring.



10. Den defekten Dichtring mit einem kleinen Schraubendreher aus seinem Sitz lösen und nach oben herausnehmen.

