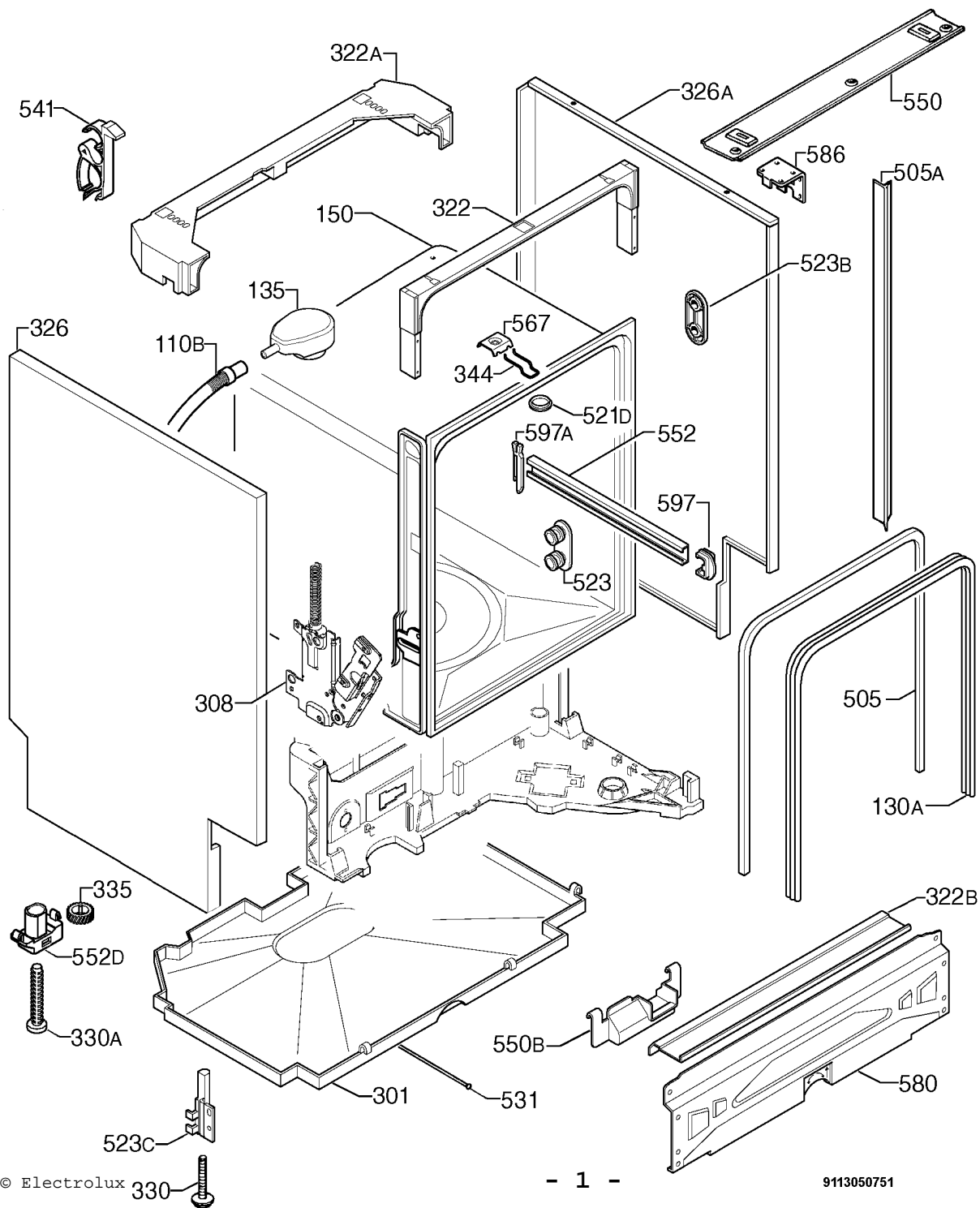


PNC	ELC	Marke	Modell	Markt
911535010	05	Progress	PV3550	DE - RU

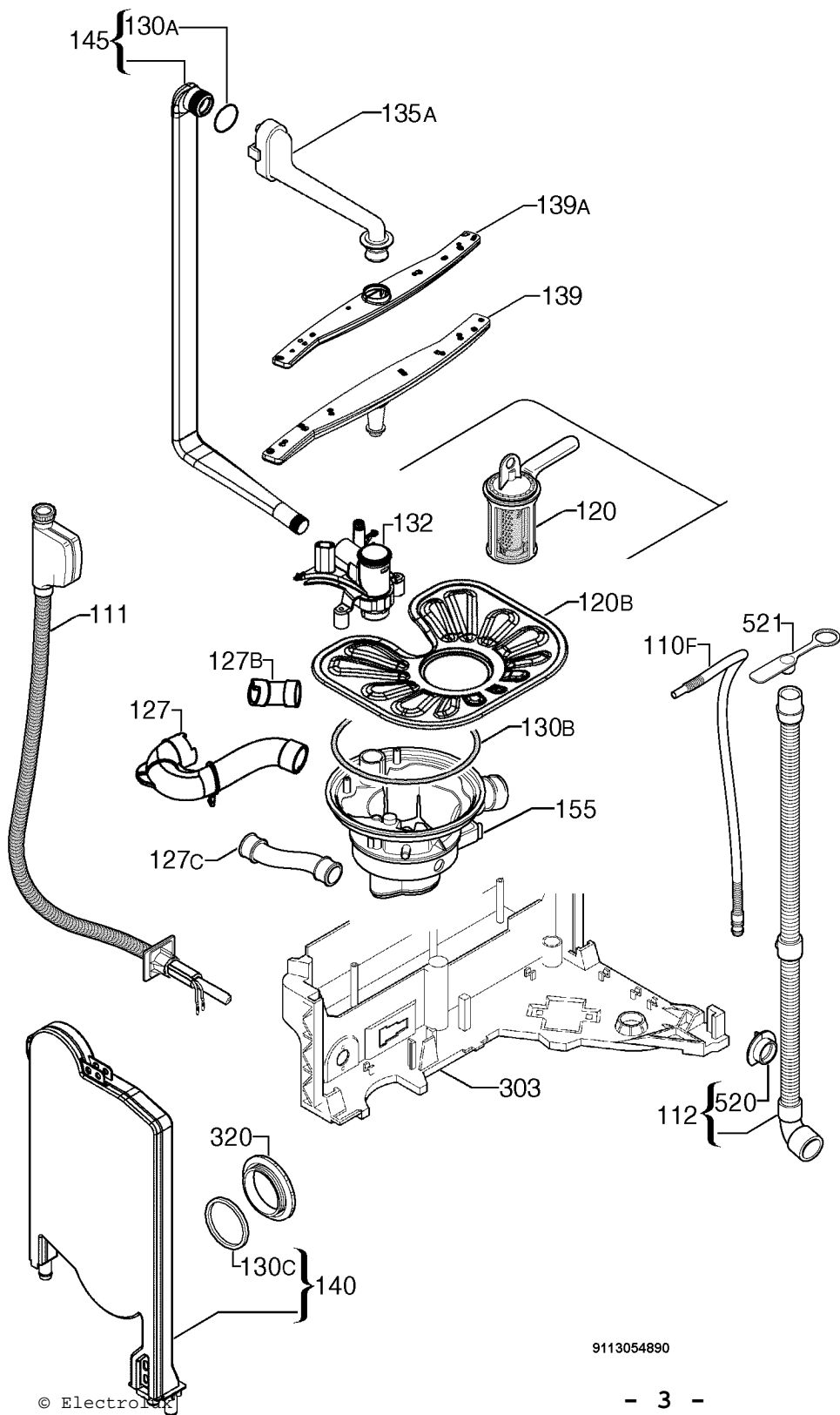
Documentation Centre	Publikations-Nr.
Al. Powstancow Slaskich 26	599723766
30-570 Krakow	2013/08/12
Poland	PLV
Fax +48 12 296 95 10	

Geschirrspüler,
Standmodelle



Matrix	PNC	ELC	ProdDatum	Modell
A	911535010	05	20091022	PV3550

Pos	ET-Nr.	Matrix	Beschreibung
110B	1527937013	A	Rohr, Trocknen, L=680
130A	1524445010	A	Dichtmanschette, aussen, L=1730
135	1171458118	A	Luftführung, ACTIVE DRYING
150	1561039007	A	Bottich, 559.4x789.4mm
301	1526298136	A	Bodenwanne
308	4055031548	A	Türscharnier, Kit links und rechts, *DIVA/60BI--
322	1527129611	A	Querträger, vorne, oben
322A	1170350019	A	Querträger, hinten, oben
322B	1527256109	A	Querträger, vorne, Boden
326	1560107805	A	Linke seitenverkleidung, verzinkt
326A	1560107904	A	Rechte seitenverkleidung, verzinkt, 519x808mm
330	1526617020	A	Einstellfuss, vorne, 121mmxM8
330A	1526994007	A	Einstellfuss, Mitte, 130x20mm
335	1527142002	A	Zahnrad
344	1522344058	A	Sperrklinke
505	1526715402	A	Wannenverkleidung, schwarz, L=1710
521D	1526576002	A	Lochabdeckung, Sperrklinke
523	50289087004	A	Räderhaltersatz, dunkelgrau, 4 Stck.
523B	1118814001	A	Versteifung, Halter
523C	1526315039	A	Fusshalter, vorne, links
523C	1526315138	A	Fusshalter, vorne, rechts, 81.5mm
531	1170685000	A	Fußeinstellschraube, Mitte
541	1526417009	A	Schlauchhalter
550	4055046215	A	Abdeckung oben, vorne
550B	1522345030	A	Leitungsschutz
552	1170542003	A	Korbschiene, oben
552D	1523698064	A	Führungsschiene, Fuss, Mitte
567	1523236030	A	Bremsplatte
580	1526314065	A	Querträger, vorne, Boden, DIVA/60--
586	1523160149	A	Befestigungswinkel, Kopfteil
597	1520479302	A	Korbanschlag, vorne, dunkelgrau
597A	8996461234057	A	Anschlag, hinten, dunkelgrau
999	1527711004	A	Stöpsel, Schutz, Schrauben
999	1569900812	A	Gebrauchsanweisung, (de-en-fr-nl)
999	1569900911	A	Gebrauchsanweisung, (it-es-no-da)
999	4055046587	A	Clip, Niet, Träger, 24.5x5.8mm, 4 pcs.
999	4055059820	A	Türscharnier, Kit links und rechts

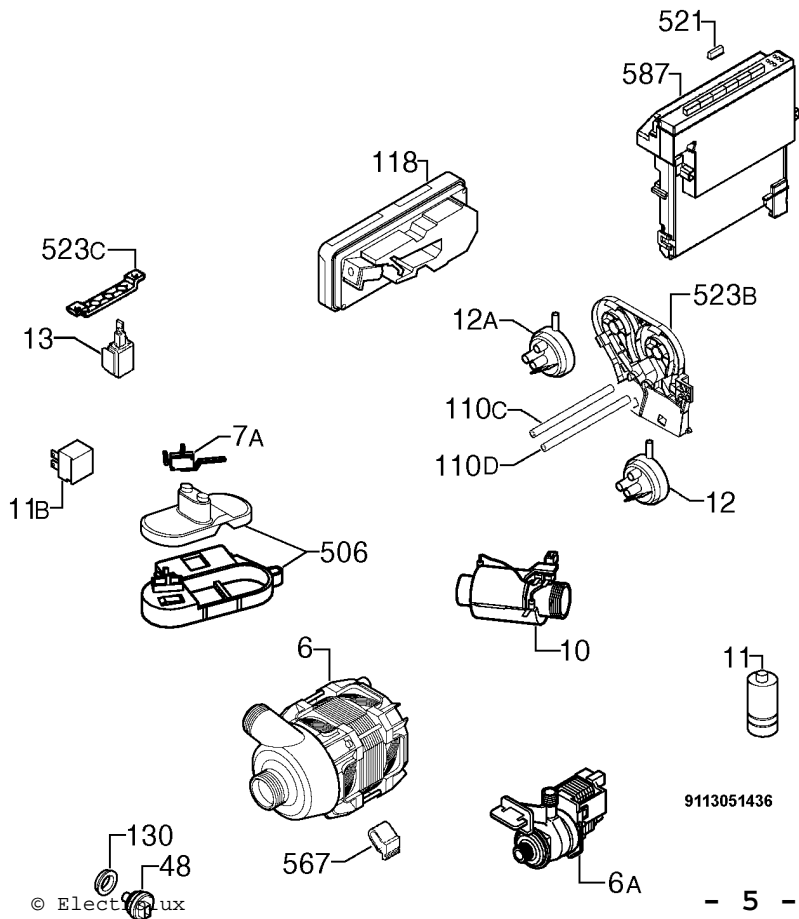


9113054890

Explosionszeichn Nr.: P09113054890
P09113064204

Matrix	PNC	ELC	ProdDatum	Modell
A	911535010	05	20091022	PV3550

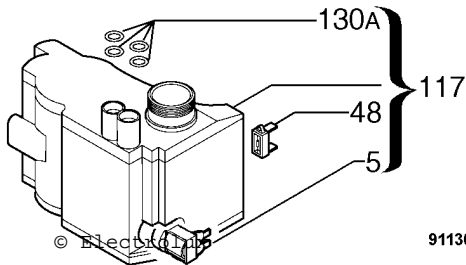
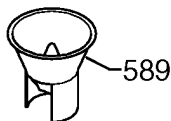
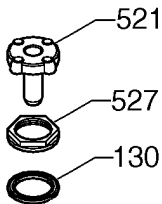
Pos	ET-Nr.	Matrix	Beschreibung
110F	1118698305	A	Belüftungsrohr, Installation, Säule, L=1477
111	1560631002	A	Anschlußschlauch, Aqua-control, L=1500mm
112	1527820011	A	Ablassschlauch, Installation, Säule, L= 2250
120	1526612211	A	Ablauffilter
120B	1118939014	A	Sieb, Inox
127	1118945011	A	Anschluss, Sammler, Heizkörper
127B	1118946100	A	Schlauch, Heizwiderstand, Pumpe
127C	1560934000	A	Rohrverbindung, Entkalker, Sammler
130A	1523119012	A	Dichtung, Ablaufkanal
130B	8996461217706	A	Runddichtung, Sammler
130C	50659231000	A	Runddichtung, Wanne
132	1118940020	A	Halterung für unteren sprüharm
135A	1528233511	A	Leitung, L = 229.6mm
139	1118952108	A	Unterer sprüharm, Satellit, L= 459.2mm
139A	1118949104	A	Oberer sprüharm, L= 450mm
140	1170481004	A	Wanne, klein, Elektronik
145	1118960002	A	Kollektor, senkrecht, L= 427.9mm
155	1560930008	A	Wassersammler
303	1170159030	A	Geräteboden
320	1526272107	A	Grill, Wrasenaustritt, dunkelgrau
520	1526862006	A	Flansch, Ablaufrohr
521	1527389009	A	Anschlag, Ablaufschlauch



9113051436

Matrix	PNC	ELC	ProdDatum	Modell
A	911535010	05	20091022	PV3550

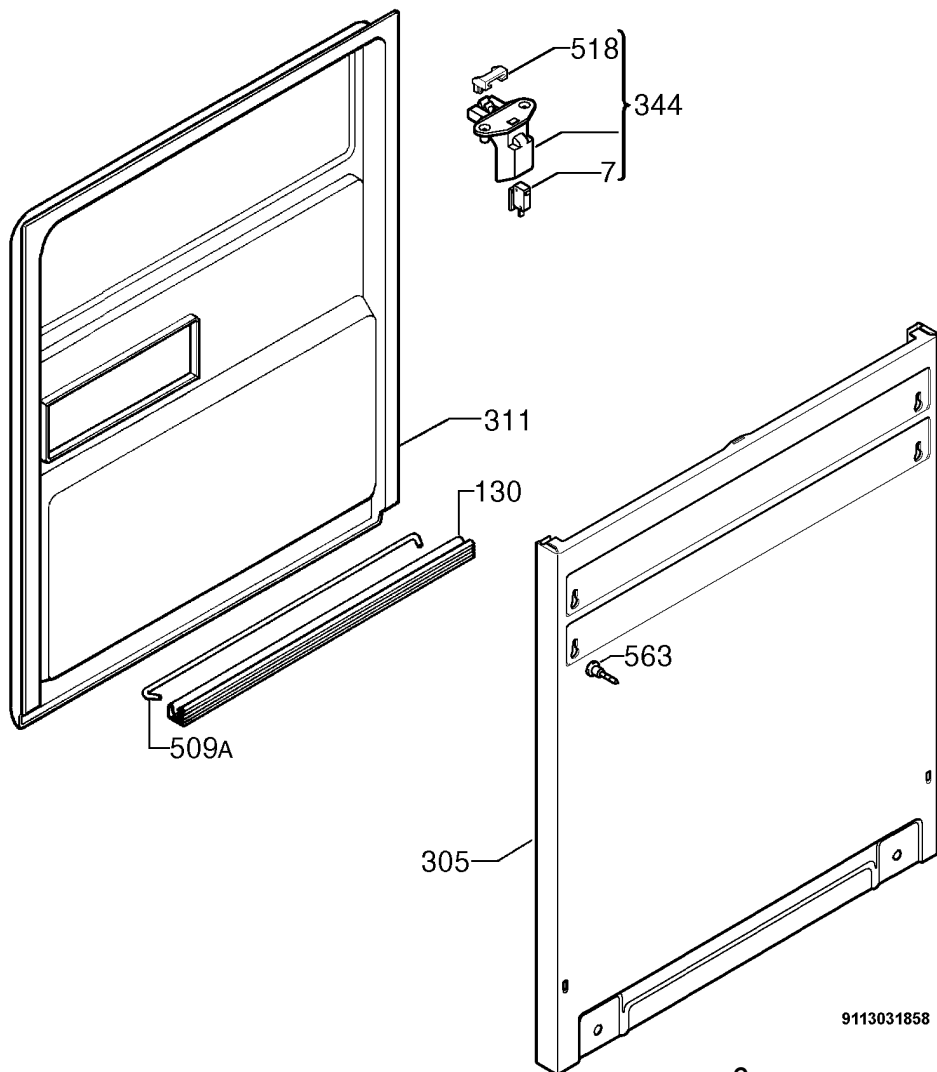
Pos	ET-Nr.	Matrix	Beschreibung
006	50299965009	A	Umwälzpumpe, RAST5 2800 rpm.
006A	50293177007	A	Entleerungspumpe, 50Hz.
007A	1520393115	A	Mikroschalter, Überlaufschutz
010	1560734012	A	Heizwiderstand, 230V./2000W.-d.32mm.
011	1115927103	A	Kondensator, 3uF
011B	1526204027	A	Entstörfilter
012	1528189028	A	Druckschalter, 65/45
012A	1528189127	A	Druckschalter, 123/98
013	1527532004	A	Druckknopfleiste, 1 Taste
048	1115912063	A	Temperaturfühler, NTC
110C	1170450413	A	Rohr, Druckschalter, Sicherheit, L=515
110D	1170450512	A	Rohr, Druckschalter, Niveau, L=525
118	50285882002	A	Kit, Verteiler, Waschmittel
130	1118535036	A	Dichtmanschette, Temperaturfühler
506	50297120003	A	Schwimmer
521	1526601305	A	Abdeckkappe, Tastenbrett, Silber, 7.7x18.6mm
523B	1171241001	A	Sockel, Druckschalter
523C	1520645019	A	Tastenhalter
567	1118709201	A	Umwälzpumpenhalterung
587	1113320707	A	Nicht konfigurierte elektronik, EDW1003-- Dieses Ersatzteil benötigt spezielle Software und qual.
587	973911535010053	A	Konfigurierte elektronik, EDW1003--
999	1170234239	A	Kabelbaum
999	1526491012	A	Elektrischer kabel, Überlaufschutz
999	4006078028	A	Deckel kpl., gross, Verteiler
999	4006078069	A	Deckel kpl., klein, Verteiler
999	4006078093	A	Dichtung, Verteiler
999	50292078008	A	Netzkabel, Schuko
999	50292692006	A	Feder, Haken, Klarspülmitteldeckel



Explosionszeichn Nr.: P09113021581
P09113064206

Matrix	PNC	ELC	ProdDatum	Modell
A	911535010	05	20091022	PV3550

Pos	ET-Nr.	Matrix	Beschreibung
005	4055015228	A	Enthärtungsanlage, AWECO
048	4055015236	A	Salzfühler, AWECO
117	1119309001	A	Enthärtungsanlage, AWECO
130	1521128106	A	Dichtung, Entkalker
130A	1526505001	A	Kranz, Entkalker, h=13mm
521	1526411507	A	Stöpsel, Entkalker, 81.8mm
527	1526449101	A	Mutter, Entkalker, 54x12.7mm
589	1560697201	A	Trichter, Salz für Geschirrspüler, transparent

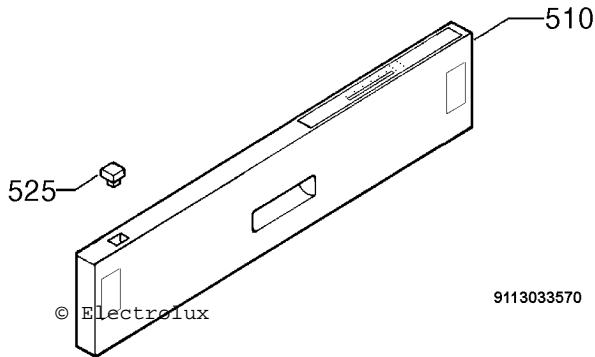


9113031858

Explosionszeichn Nr.: P09113031858
P09113064207

Matrix	PNC	ELC	ProdDatum	Modell
A	911535010	05	20091022	PV3550

Pos	ET-Nr.	Matrix	Beschreibung
007	50287927003	A	Mikroschalter,Tür
130	1527401002	A	Türdichtung,Boden,schwarz,L=550
305	1560285809	A	Aussentür,verzinkt,LS60/IT-520x588-
311	1170189037	A	Innentür
344	4055259669	A	Türverriegelung,Hinweiszettel,Kit
509A	1520419142	A	Band,Scharnier
518	1526414022	A	Brücke,Türverriegelung
563	50290016000	A	Kit,Stütze,Aussenblech,2pcs
999	1172443002	A	Einbauanleitung



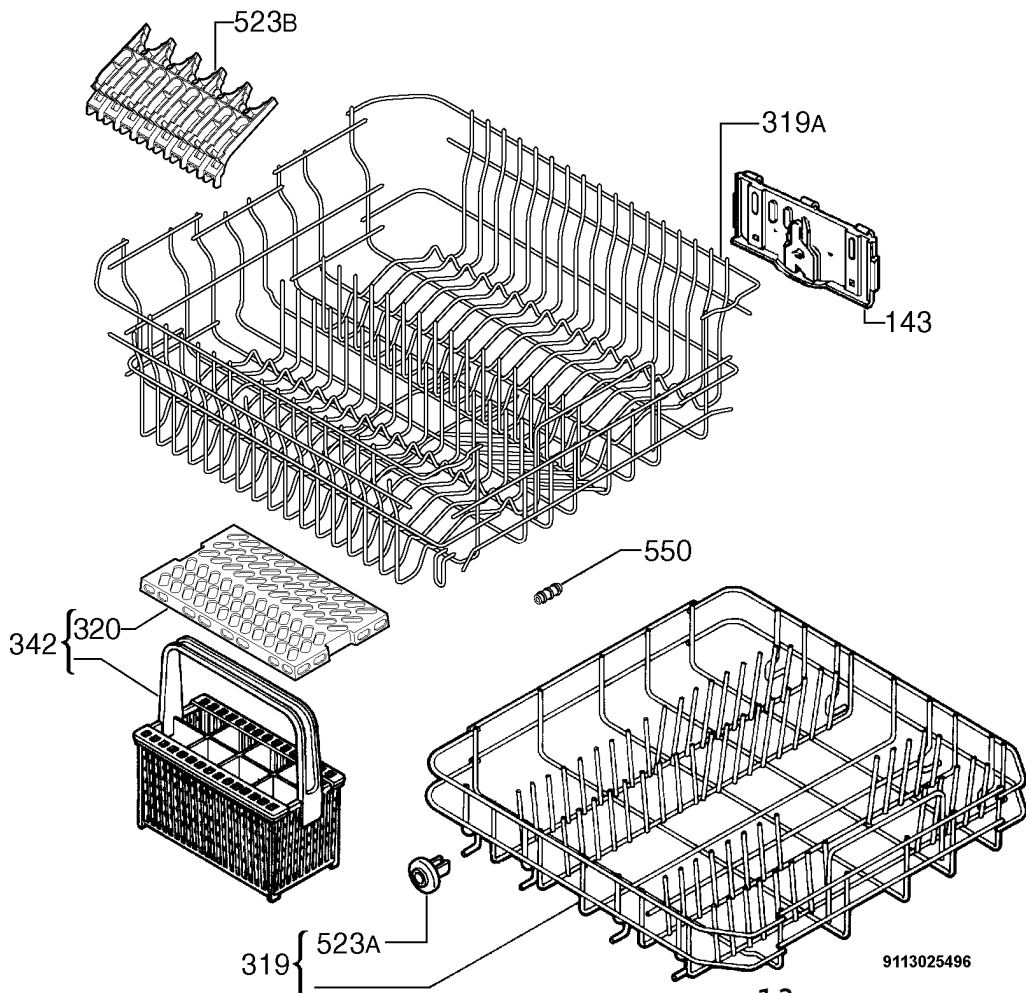
© Electrolux

9113033570

Explosionszeichn Nr.: P09113033570
P09113064208

Matrix	PNC	ELC	ProdDatum	Modell
A	911535010	05	20091022	PV3550

Pos	ET-Nr.	Matrix	Beschreibung
510	1560694018	A	Bedienblende, Silber, Progress
525	1521064707	A	Drucktaste, grau



9113025496

Explosionszeichn Nr.: P09113025496
P09113064209

Matrix	PNC	ELC	ProdDatum	Modell
A	911535010	05	20091022	PV3550

Pos	ET-Nr.	Matrix	Beschreibung
143	1527359325	A	Obere korbeinstellung, rechts, QUICK LIFT
143	1527359408	A	Einstellung, links, dunkelgrau, QUICK LIFT
319	1118988201	A	Unterer korb, dunkelgrau, DIVA light/60
319A	1118983715	A	Oberer korb, dunkelgrau, DIVA light/60
320	1525019202	A	Gitter, Besteckkorb, dunkelgrau
342	1525593206	A	Besteckkorb, dunkelgrau, komplett
523A	50286965004	A	Rädersatz, 8 Stck., dunkelgrau, DIVA45/60 D=40mm
523B	1527713026	A	Halter, Tasse, Silber