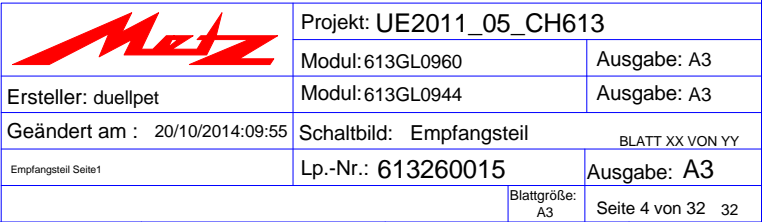
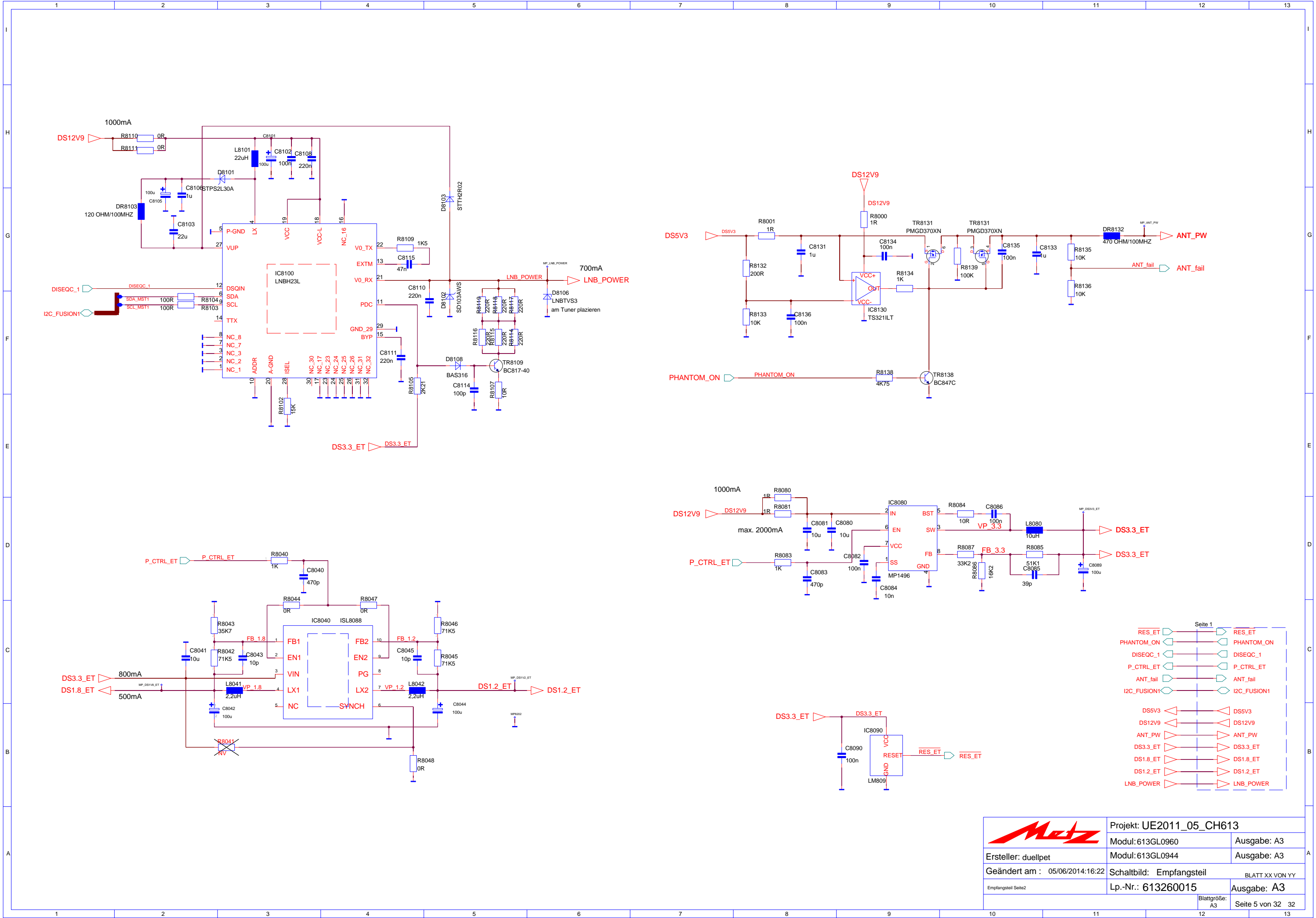
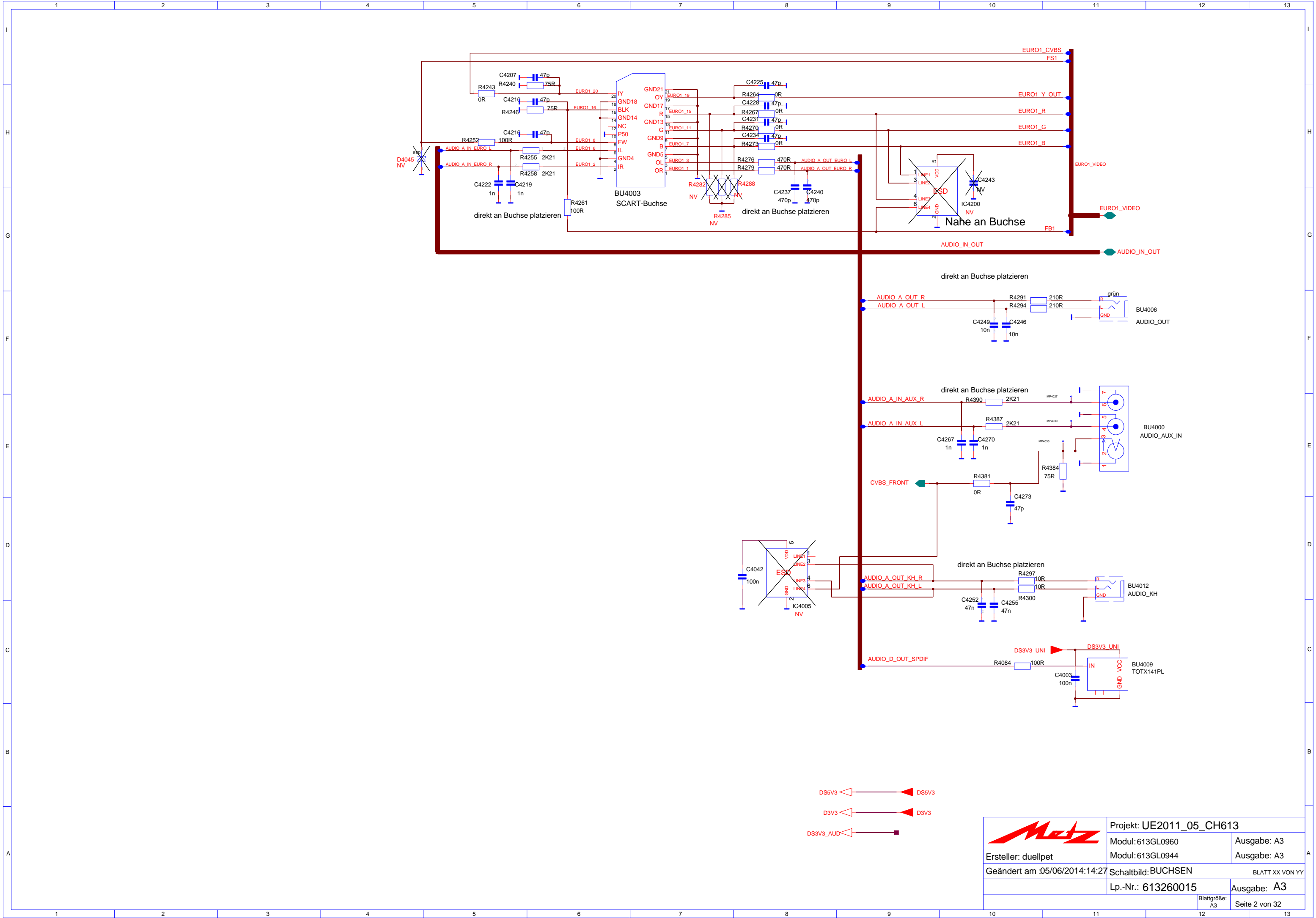
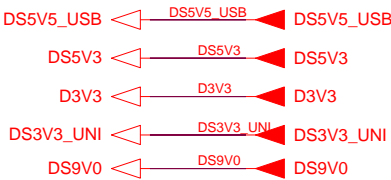
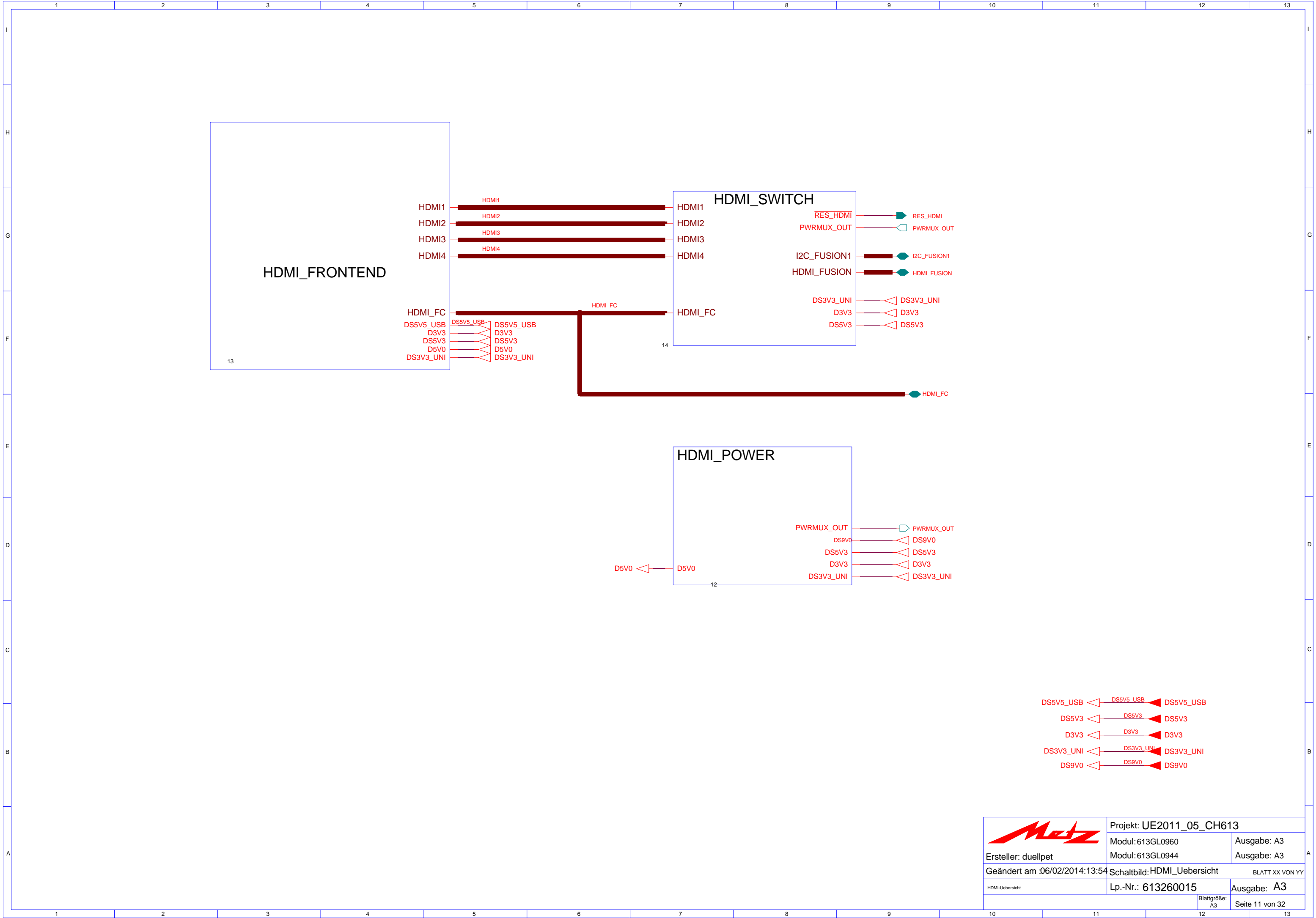
		Projekt: UE2011_05_CH613	
Ersteller: duellpet	Modul: 613GL0960	Ausgabe: A3	
Geändert am 03/11/2014:13:24	Modul: 613GL0944	Ausgabe: A3	
Uebersicht	Schalbild: Uebersicht		
	Lp.-Nr.: 613260015	Ausgabe: A3	
		Blattgröße: A3	SEITE 1 VON 32



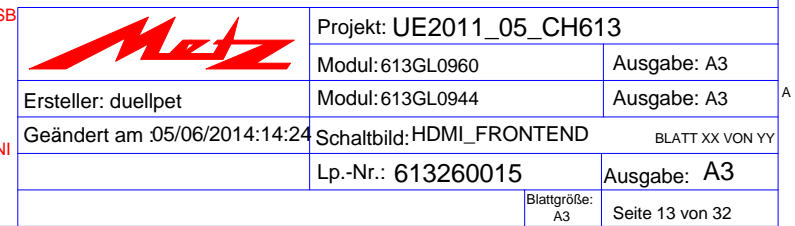
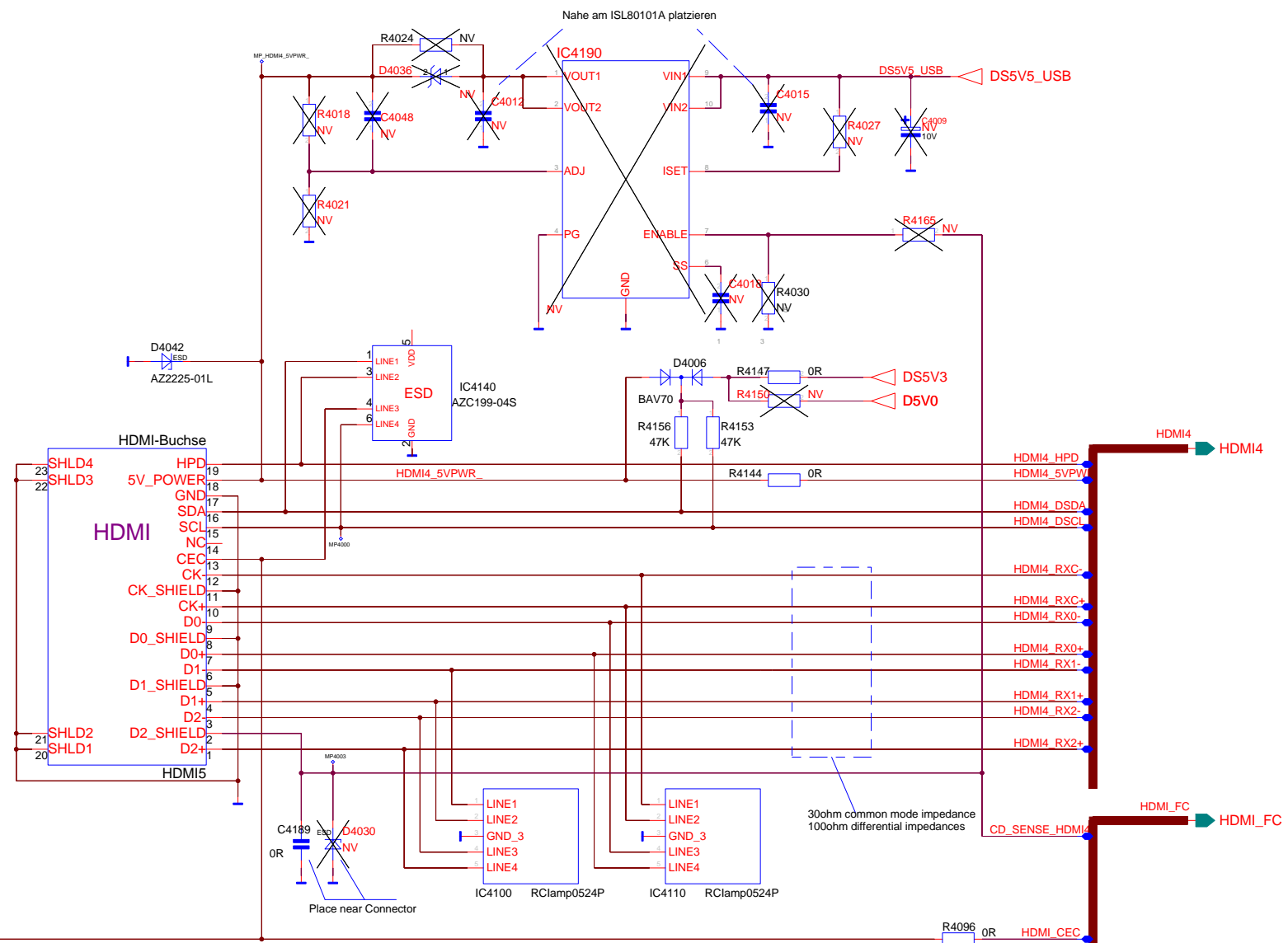


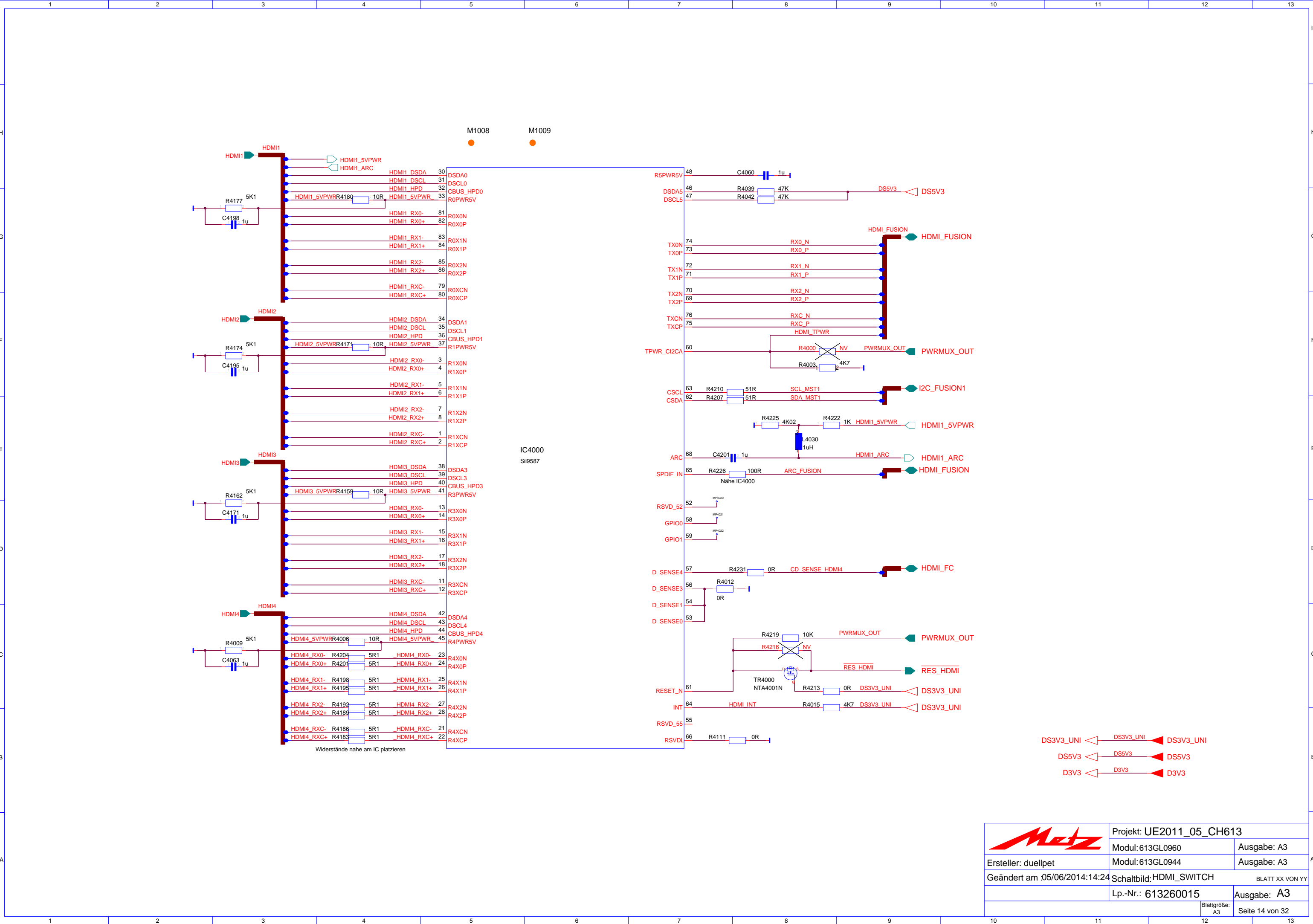
	Projekt: UE2011_05_CH613	
	Modul: 613GL0960	Ausgabe: A3
	Modul: 613GL0944	Ausgabe: A3
	Schaltbild: Empfangsteil	BLATT XX VON YY
Empfangsteil Seite2	Lp.-Nr.: 613260015	Ausgabe: A3
Blattgröße: A3		Seite 5 von 32 32





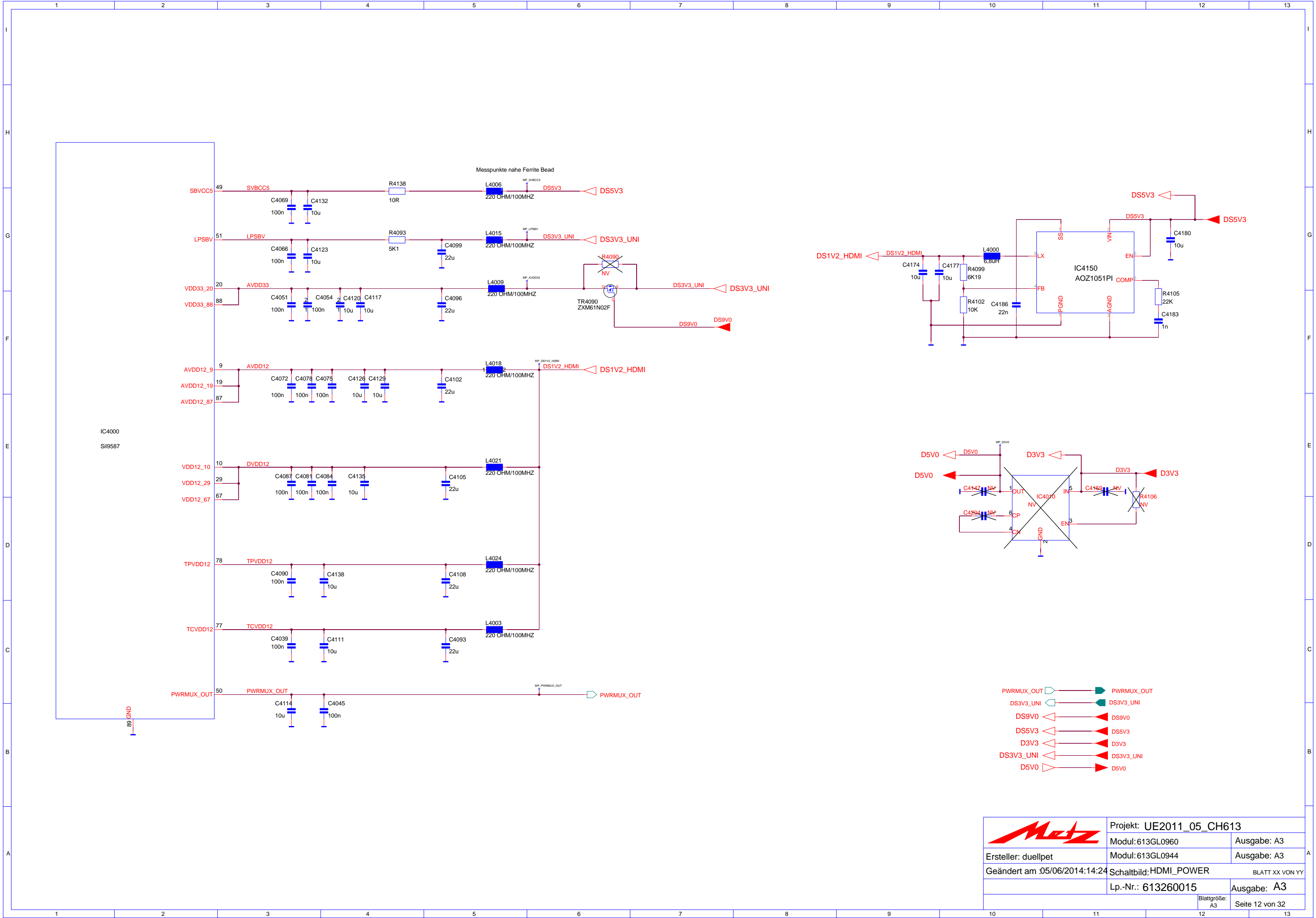
	Projekt: UE2011_05_CH613	
	Modul: 613GL0960	Ausgabe: A3
Ersteller: duellpet	Modul: 613GL0944	Ausgabe: A3
Geändert am .06/02/2014:13:54	Schaltbild: HDMI_Uebersicht	BLATT XX VON YY
HDMI-Uebersicht	Lp.-Nr.: 613260015	Ausgabe: A3
		Blattgröße: A3
		Seite 11 von 32



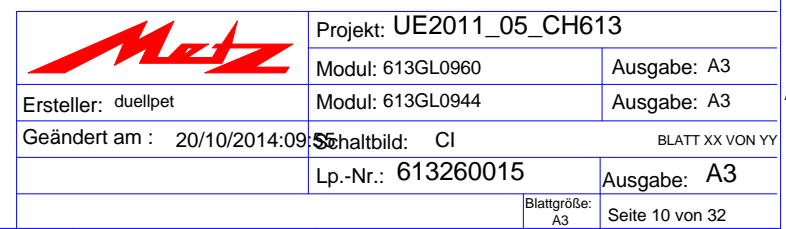
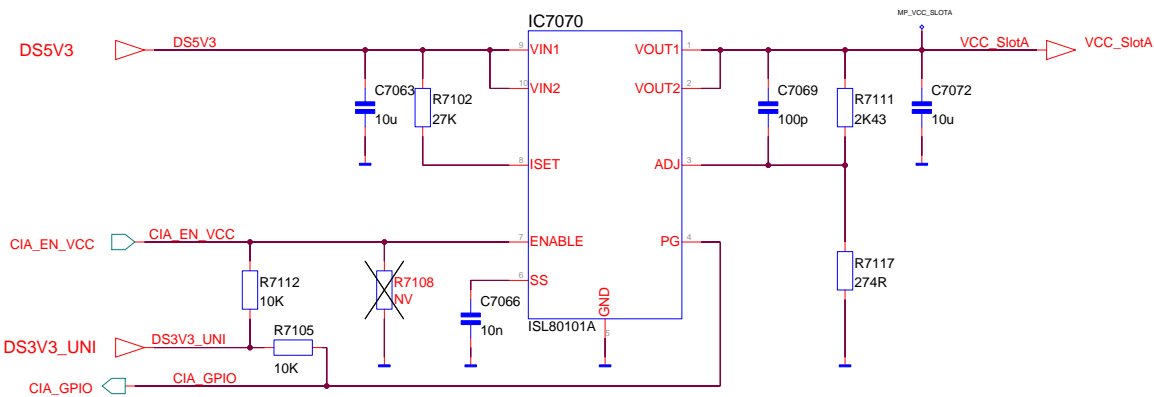


DS3V3_UNI DS3V3_UNI DS3V3_UNI
DS5V3 DS5V3 DS5V3
D3V3 D3V3 D3V3

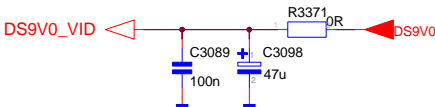
	Projekt: UE2011_05_CH613	
	Modul: 613GL0960	Ausgabe: A3
	Modul: 613GL0944	Ausgabe: A3
	Schaltbild: HDMI_SWITCH	
Ersteller: duellpet	Blattgröße: A3	
Geändert am .05/06/2014:14:24	Lp.-Nr.: 613260015	Ausgabe: A3
		Seite 14 von 32




	Projekt: UE2011_05_CH613	
	Modul: 613GL0960	Ausgabe: A3
	Modul: 613GL0944	Ausgabe: A3
	Schaltbild: HDMI_POWER	
Ersteller: duellpet	Blattgröße: A3	
Geändert am .05/06/2014:14:24	Lp.-Nr.: 613260015	Ausgabe: A3
		Seite 12 von 32

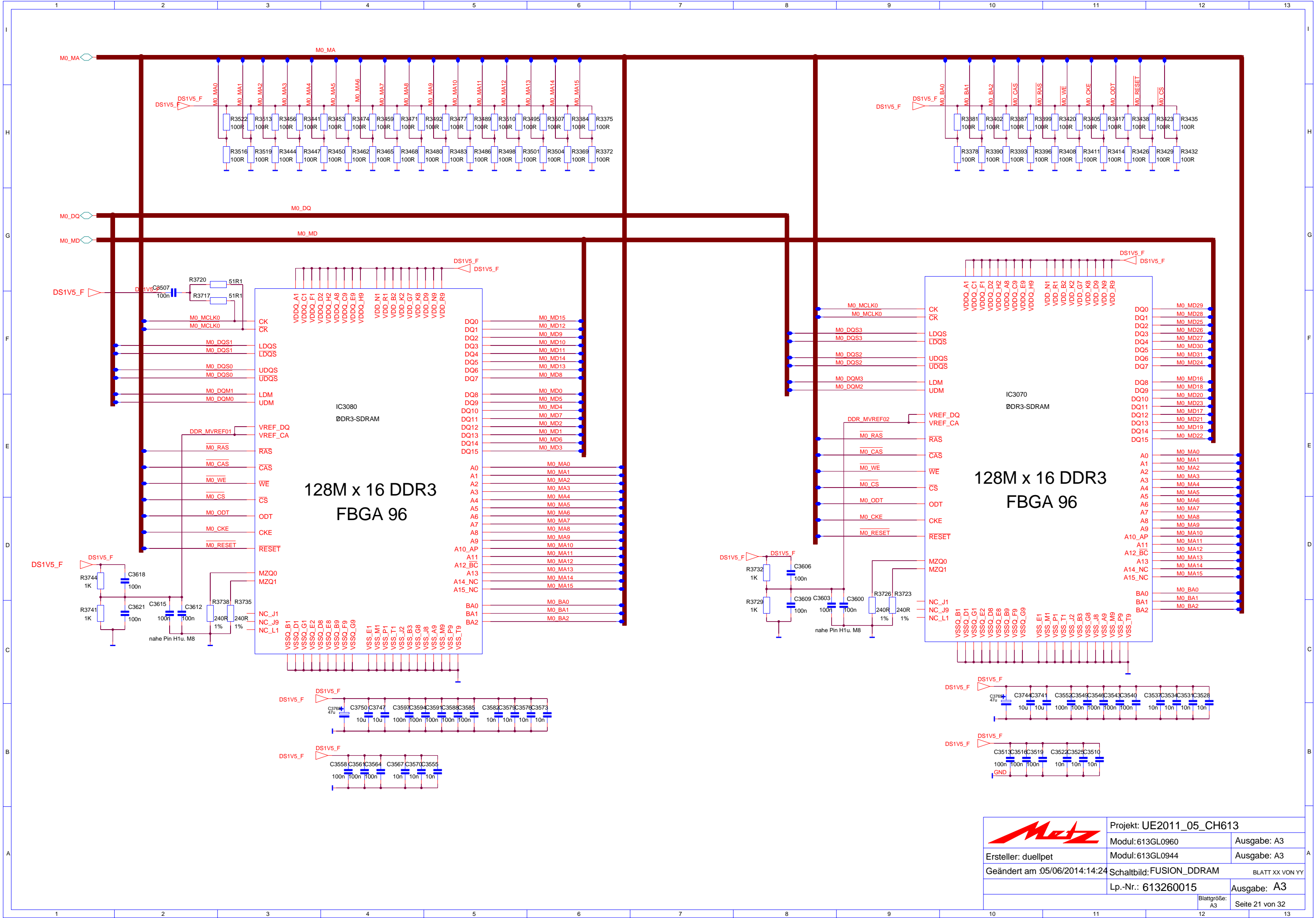





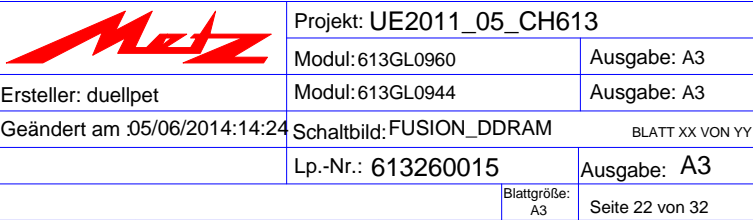


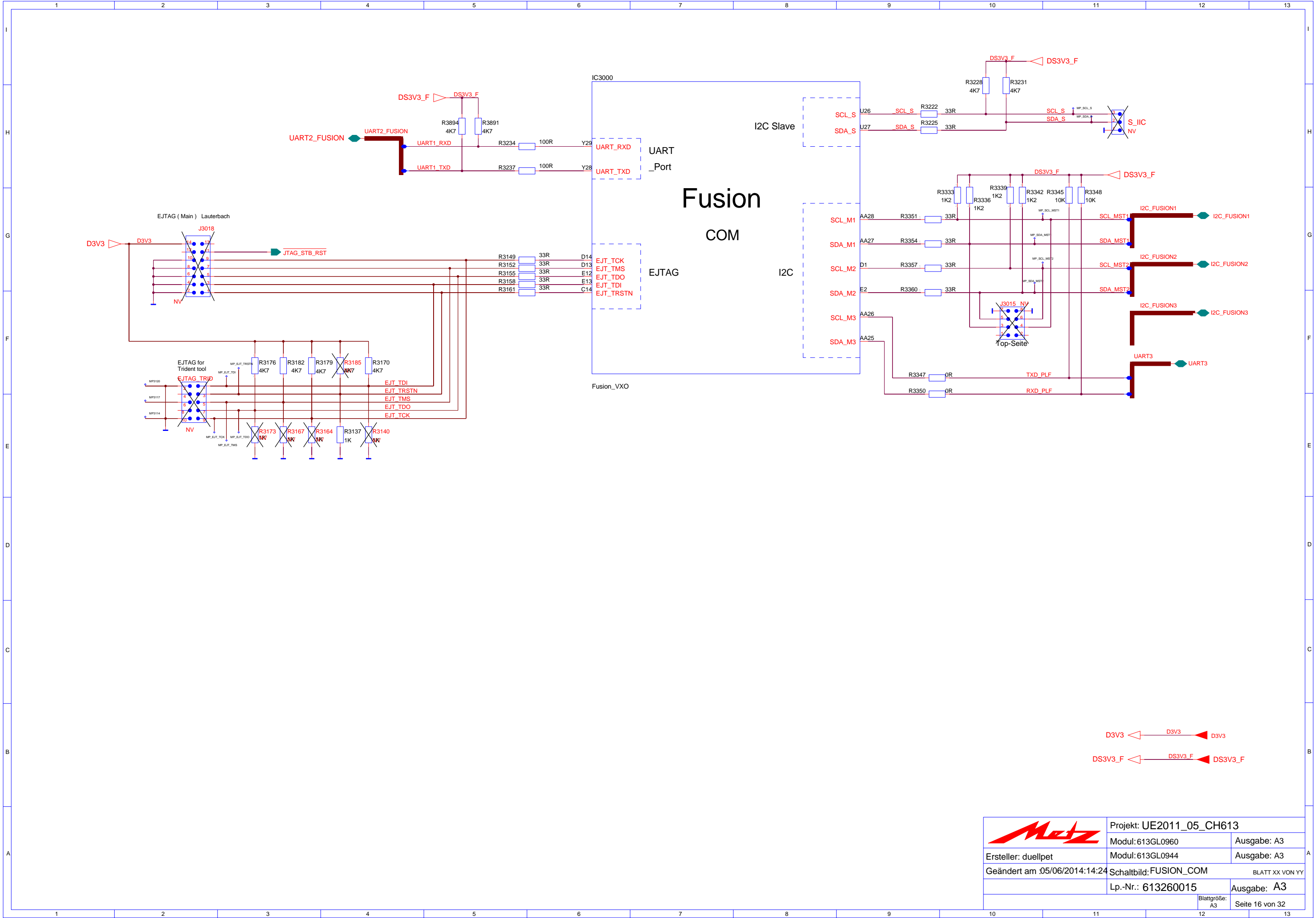


	Projekt: UE2011_05_CH613	
	Modul: 613GL0960	Ausgabe: A3
	Modul: 613GL0944	Ausgabe: A3
	Erstellt am :05/06/2014:14:24 Geändert am :05/06/2014:14:24	
Schaltbild: FUSION_DDRAM		BLATT XX VON YY
Lp.-Nr.: 613260015		Ausgabe: A3
Blattgröße: A3		Seite 20 von 32



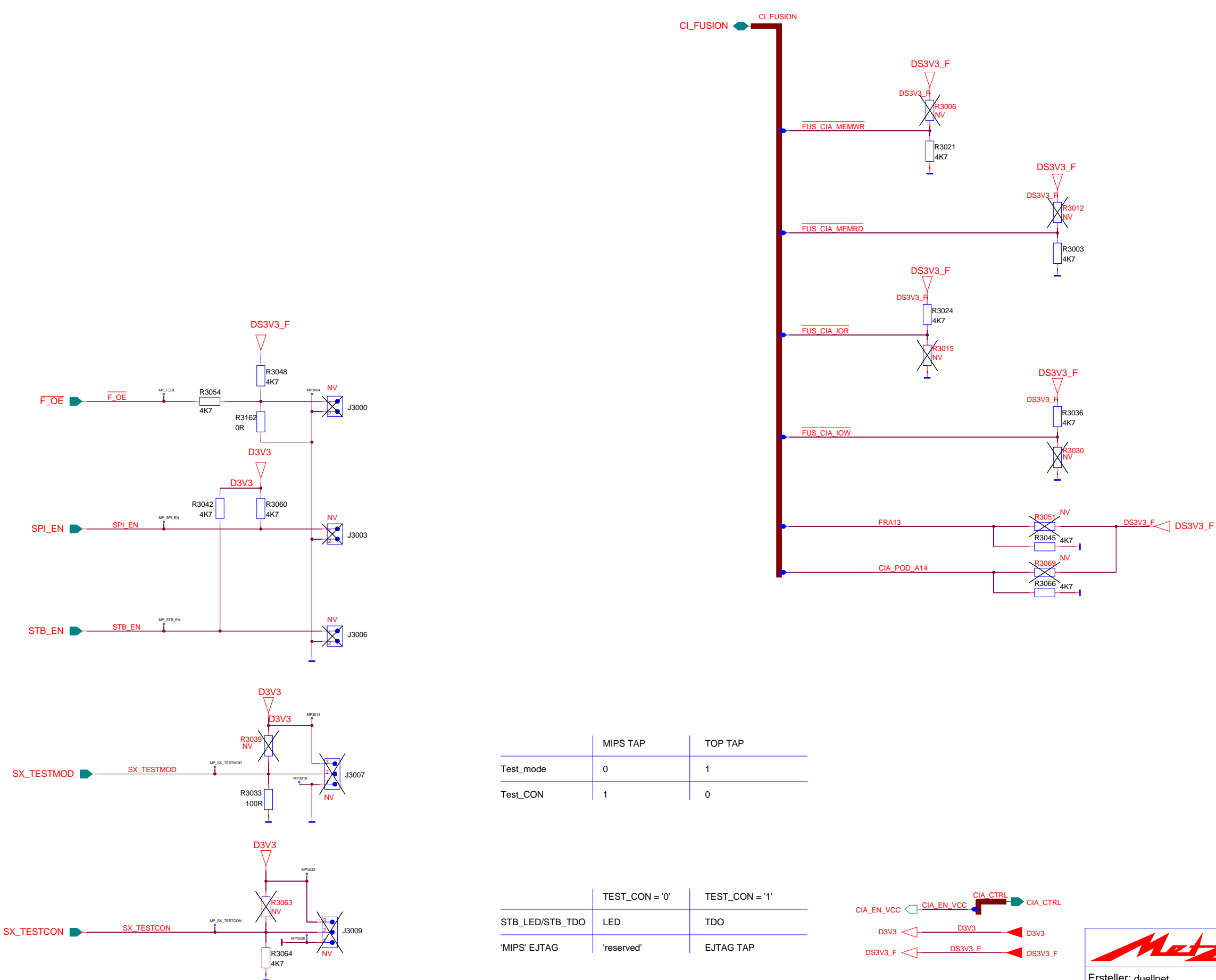
	Projekt: UE2011_05_CH613	
	Modul: 613GL0960	Ausgabe: A3
	Ersteller: duellpet	Modul: 613GL0944
	Geändert am .05/06/2014:14:24	Schaltbild: FUSION_DDRAM
Lp.-Nr.: 613260015		Ausgabe: A3
Blattgröße: A3		Seite 21 von 32





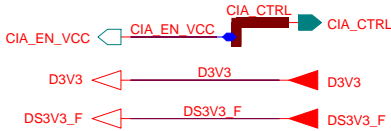


Boot from SPI + NAND

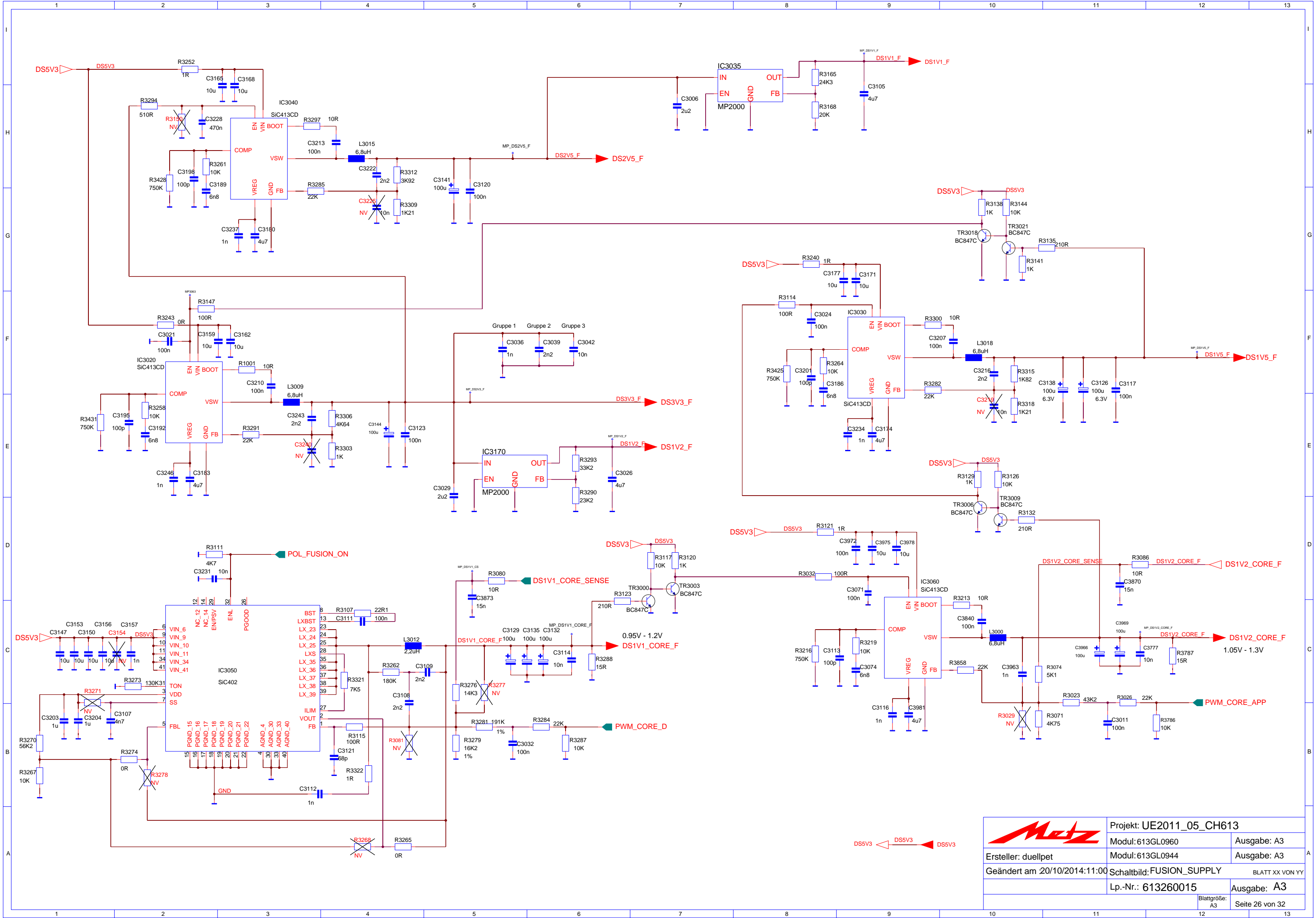



	MIPS TAP	TOP TAP
Test_mode	0	1
Test_CON	1	0

	TEST_CON = '0'	TEST_CON = '1'
STB_LED/STB_TDO	LED	TDO
'MIPS' EJTAG	'reserved'	EJTAG TAP

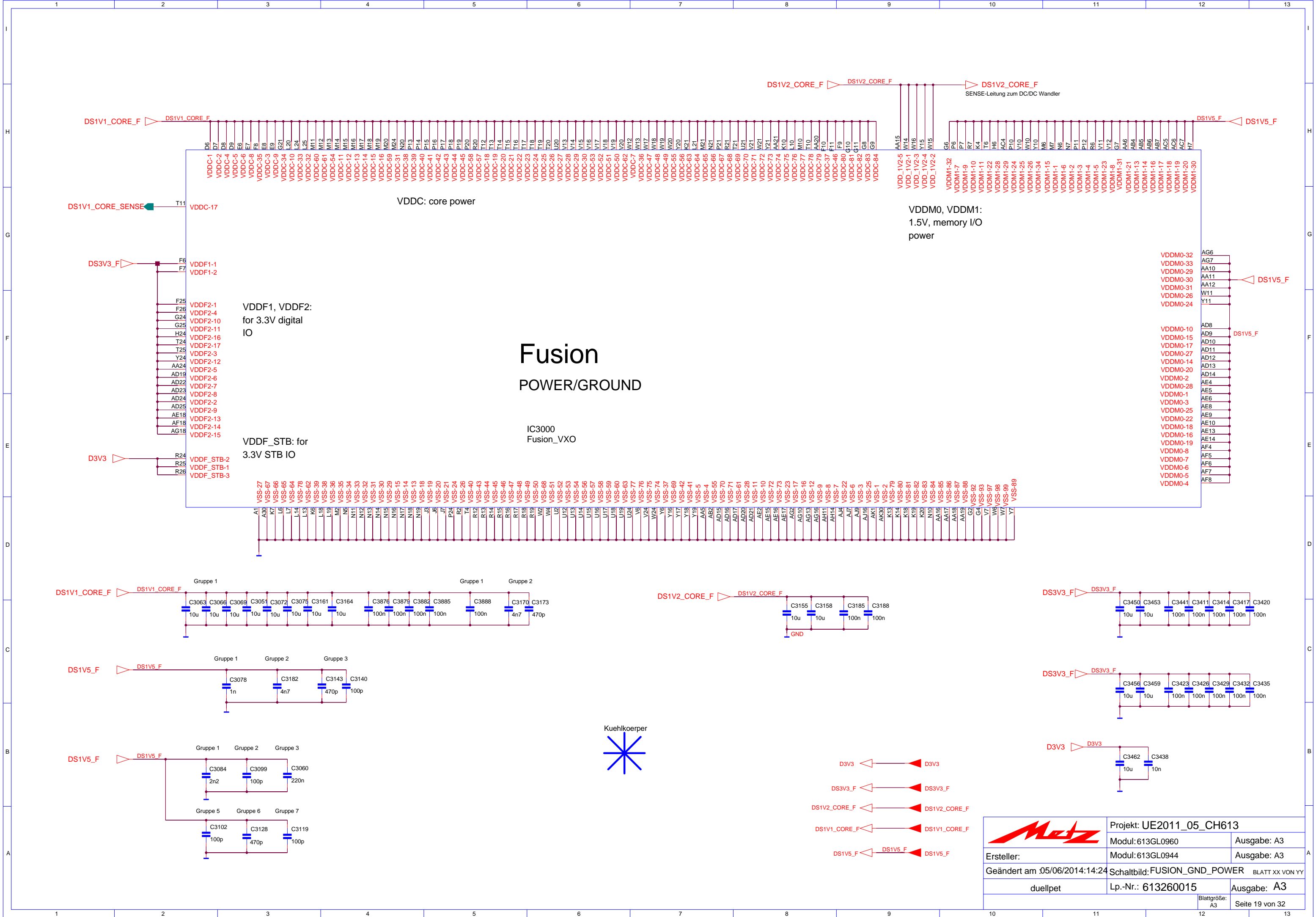


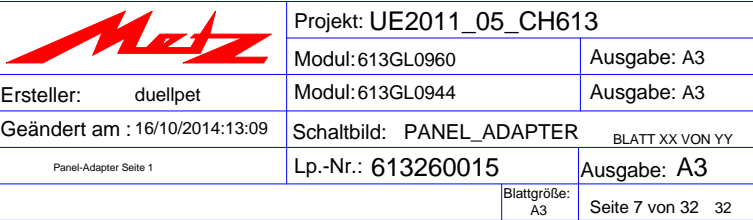
Projekt: UE2011_05_CH613		
Ersteller: duellpet	Modul: 613GL0960	Ausgabe: A3
Geändert am : 05/06/2014:14:24	Modul: 613GL0944	Ausgabe: A3
Schaltbild: SYSTEM_CONFIG		BLATT XX VON YY
Lp.-Nr.: 613260015		Ausgabe: A3
Blattgröße: A3		Seite 18 von 32 32

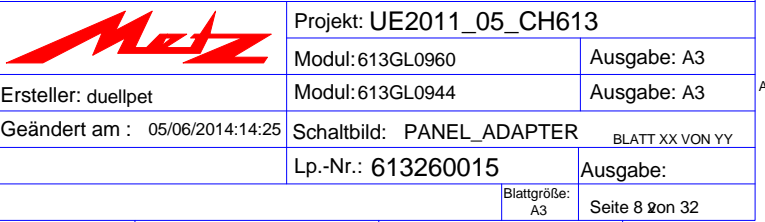


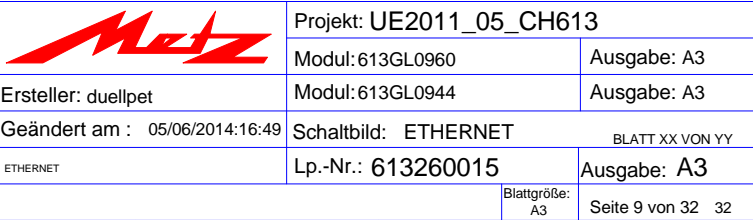
	Projekt: UE2011_05_CH613	
	Modul: 613GL0960	Ausgabe: A3
	Modul: 613GL0944	Ausgabe: A3
	Schaltbild: FUSION_SUPPLY	
Ersteller: duellpet	Blattgröße: A3	
Geändert am 20/10/2014:11:00	Lp.-Nr.: 613260015	Ausgabe: A3
		Seite 26 von 32

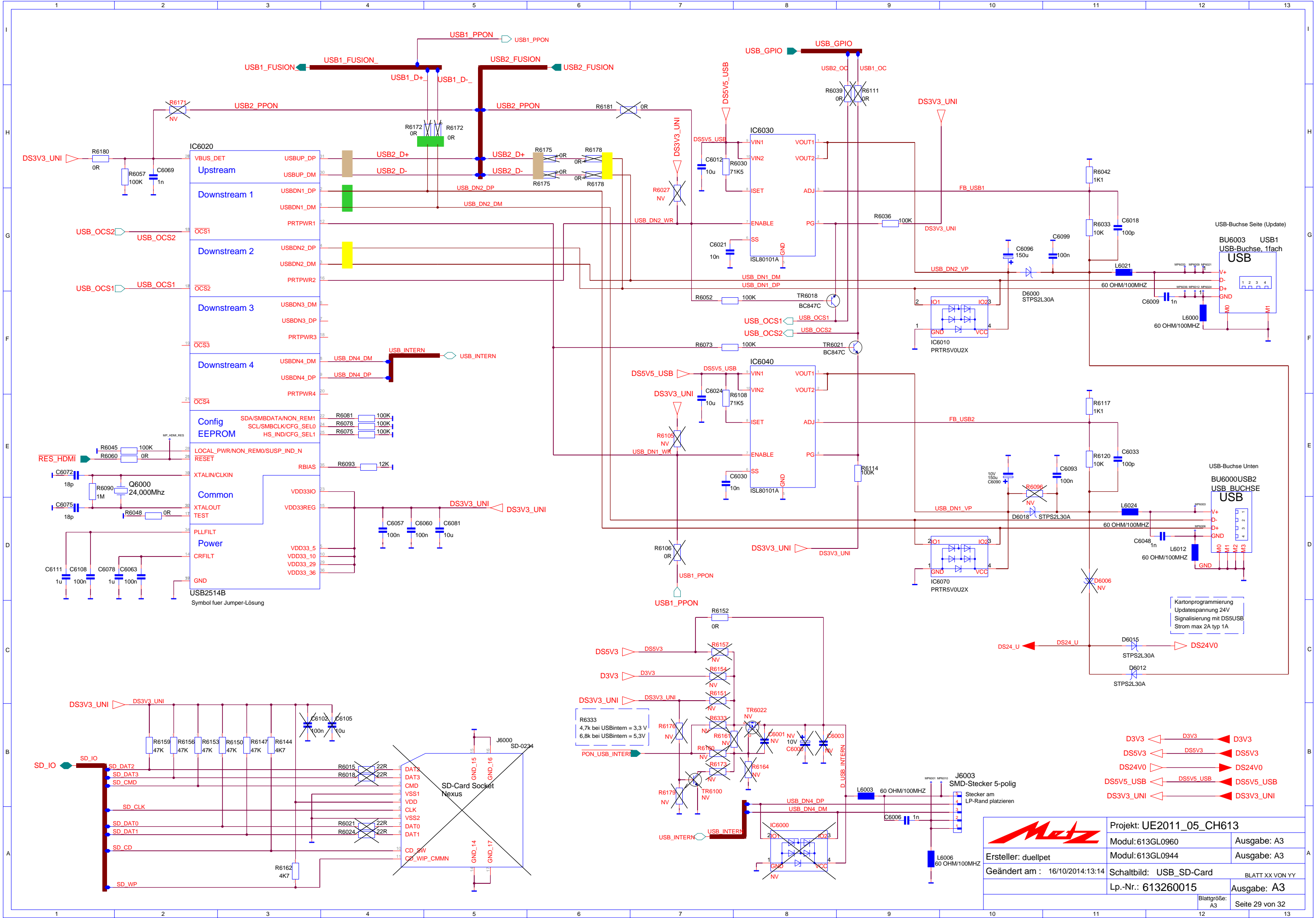


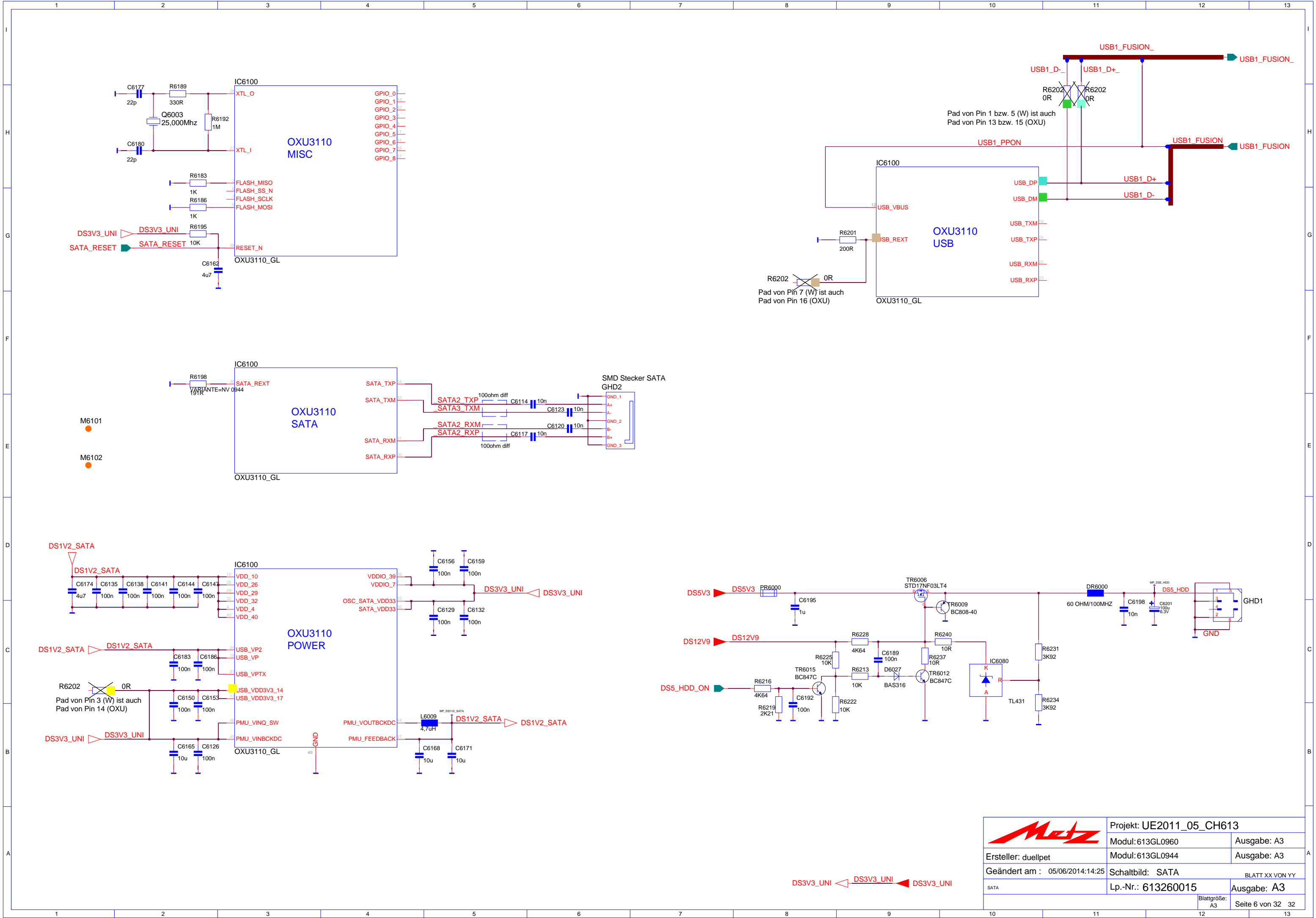





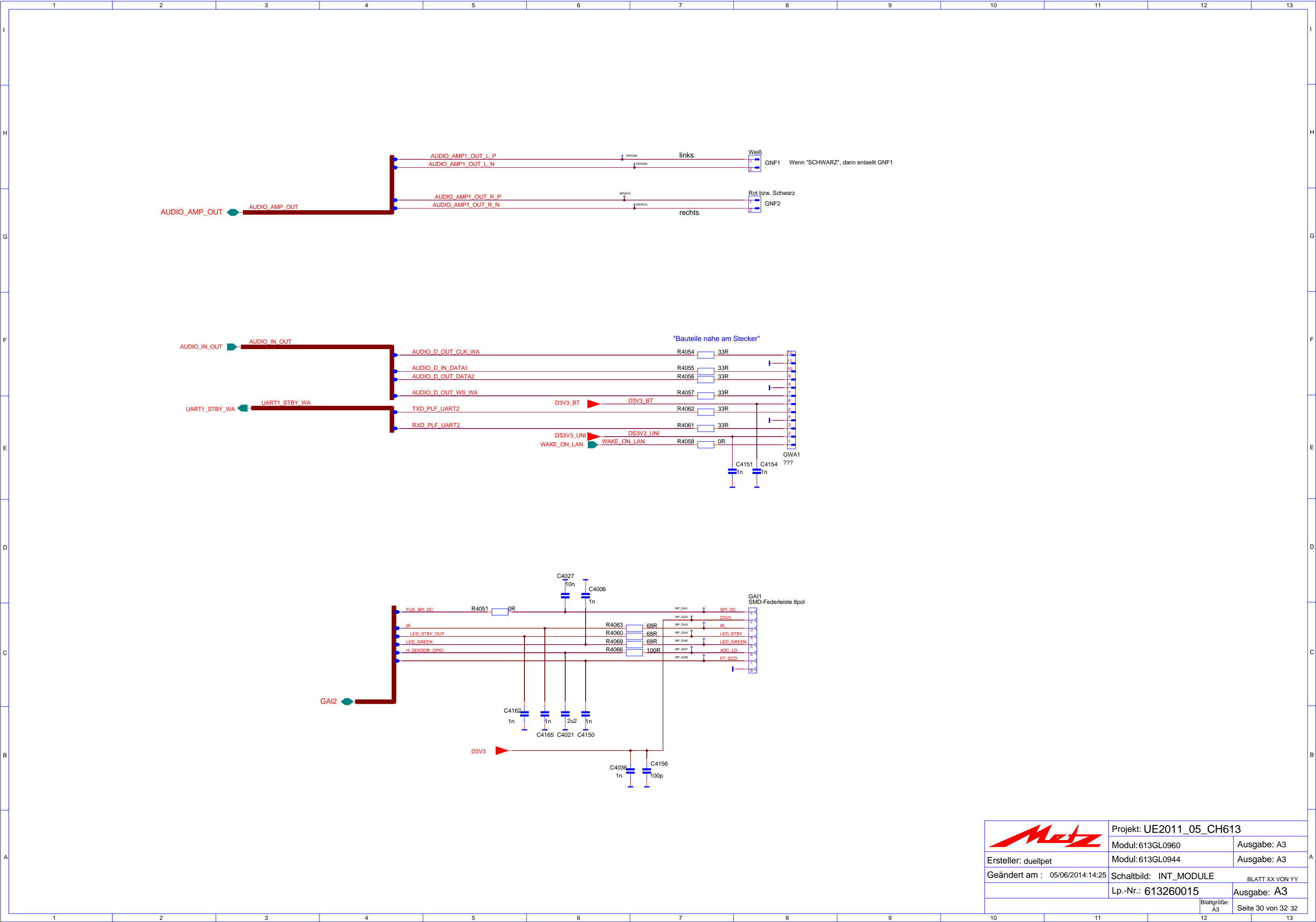









	Projekt: UE2011_05_CH613	
	Modul: 613GL0960	Ausgabe: A3
	Modul: 613GL0944	Ausgabe: A3
	Schaltbild: SATA	
	Lp.-Nr.: 613260015	Ausgabe: A3
Ersteller: duellpet	Blattgröße: A3	
Geändert am : 05/06/2014:14:25	Seite 6 von 32 32	



	Projekt: UE2011_05_CH613	
	Modul: 613GL0960	Ausgabe: A3
	Modul: 613GL0944	Ausgabe: A3
	Schaltbild: INT_MODULE	
	Lp.-Nr.: 613260015	Ausgabe: A3
Blattgröße: A3		Seite 30 von 32 32

